



Simcenter 3D 사용자 컴퓨터 설치 안내문

기본 설치 항목

NX-CAD | NX-CAM | NX-MBD(Model Based Definition)

*※ 본 한글 사용자 컴퓨터 설치 안내문은 편의를 위하여 작성하였으며,
상세 내역은 반드시 공식 설치 매뉴얼(NX Installation Guide for Windows.pdf) 을 참조하시기 바랍니다.*

추가 설치 항목 (선택 설치 가능)

Automation Designer | Automated Testing Studio | Automotive | Ship Building | Diagramming | Drafting | Manufacturing | Manufacturing Planning |
Mechatronics Concept Designer | NX Reporting | Simcenter Nastran | Optimization Tools | Programming Tools |
Routing | Simcenter 3D | Studio Render | Tooling Design & NX Join | Translators | Validation

SIEMENS

Simcenter 3D Bundle Package

Simcenter 3D

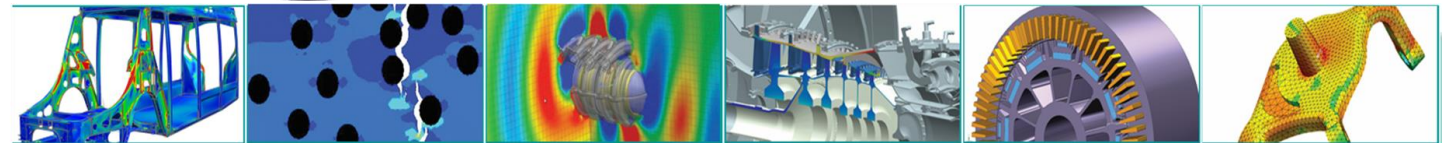
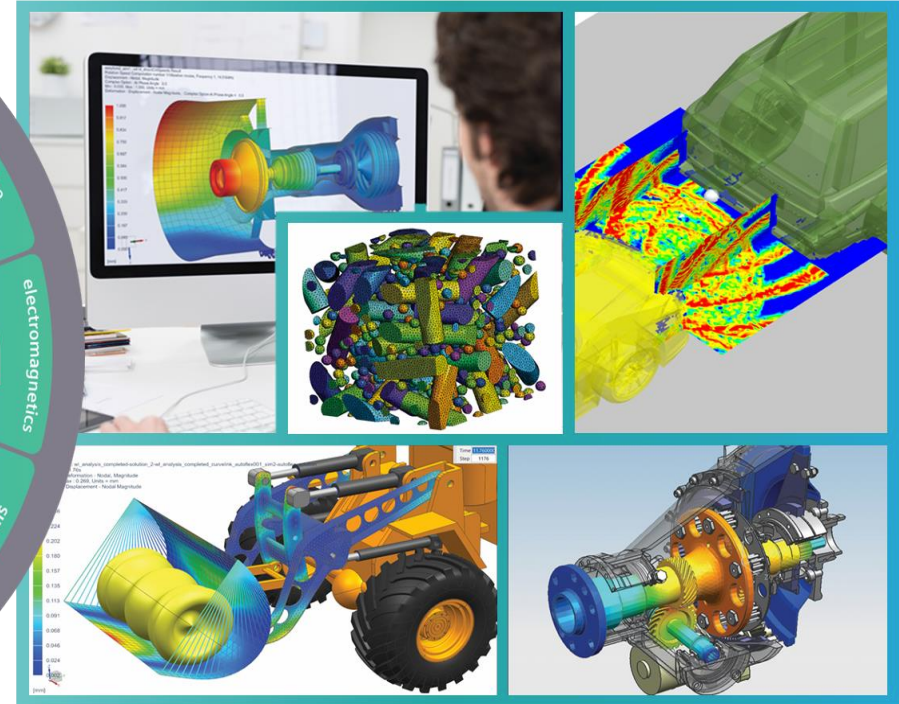
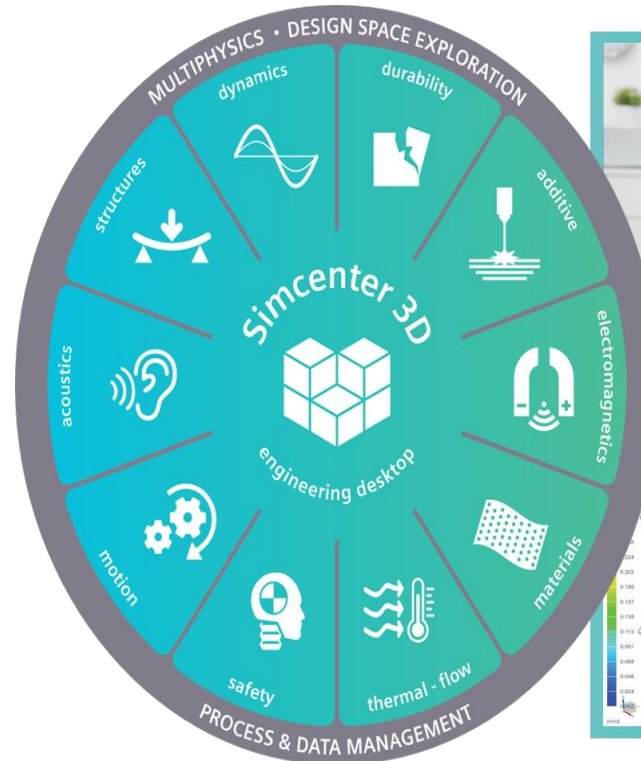
Simcenter 3D : 3D Multiphysics CAE Simulation in Single Environment

- NX 단일 환경에서 3차원 모델 작성, 자동 FE 메시 생성, 경계 조건 설정, 각종 물리 해석, 후처리 작업을 수행할 수 있는 다중 물리 해석 솔루션

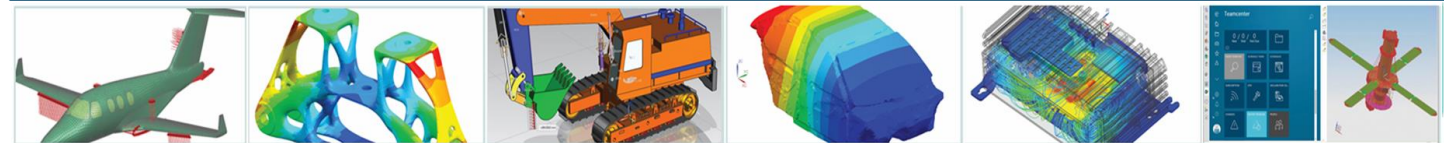
- Simcenter 3D 다중 물리 해석 분야:
구조 해석(정해석/동해석/좌굴해석(선형/비선형)), 열/유체 해석, 동역학 해석, 내구 해석, 적층 해석, 복합재 해석, 소음/진동 해석, 전자기장 해석, 재료물성 해석, 해석-시험 Correlation 등..

- 대학 제공 Simcenter 3D 번들 패키지 라이선스 항목:

- * NX-CAD :
NX 3D 모델링(2D Drafting 및 NX-CAM 지원 안됨) 및 FE 전/후처리
- * Structural Analysis :
Nastran & Samcef for Linear & Nonlinear Analysis
- * Structural Analysis for Aerostructure & Aeroelasticity
- * Structural Dynamics
- * Rotor Dynamics
- * Acoustics (FEM, BEM & Ray Acoustics)
- * FE-TEST Correlation
- * MOTION (Multi-Body Dynamics)
- * Durability
- * Thermal & Flow (NX-CAD Embedded Thermal/Flow Solver)
- * Material Engineering (Multimech)
- * Electro-Magnetics (Magnet)
- * Additive Manufacturing
- * 他 솔버 연계 모듈 (Abaqus, LS-Dyna, Ansys, MSC)
- * Simcenter 3D 전용 HEEDS(설계 공간 탐색 및 최적화)



Structures · Durability · Additive · Materials · Motion · Acoustics · Dynamics · E-mag · Thermal/Flow · Multiphysics · Exploration



Simcenter 3D 소개 유튜브 동영상 <https://www.youtube.com/watch?v=fv83f-KreJo>

SIEMENS NX 교육 커리큘럼(무상): <https://resources.sw.siemens.com/en-US/e-book-engineering-design-nx> - Simcenter 3D 에 포함되어 있는 NX-CAD 로 3차원 모델 작성

Simcenter 3D 학생용 SW 다운로드(무상, 워터마크/기능제한/유상버전과 호환되지 않음) : Not Available

SIEMENS

Siemens Support Center 에서 계정 등록 (<https://support.sw.siemens.com/>) 신규 사용자 계정 등록 방법 (이미 계정을 등록한 사용자는 추가 등록 필요 없음)

SIEMENS

1. 지멘스 Support 센터에 접속합니다. (주소: <https://support.sw.siemens.com>)



2. 지멘스 Support 센터에서 회원가입을 합니다. 영문으로 가입하며 이메일 주소는 대학 이메일 주소를 사용합니다. (@OOOO.ac.kr 또는 @mail.OOOO.ac.kr)



SIEMENS

3. 귀교의 Site ID 와 WAC(Webkey Access Code)를 입력합니다.
Site ID 는 10091599 이며, WAC 코드는 2023년 6월 현재 SZ7X82H96A 입니다.

WAC 코드는 수시로 변경되므로 계정 등록 시, SZ7X82H96A 코드가 아닐 수도 있습니다.
WAC 코드 확인은 귀교의 라이선스 담당자 또는 지멘스 아카데미 프로그램에 문의하여 주세요.

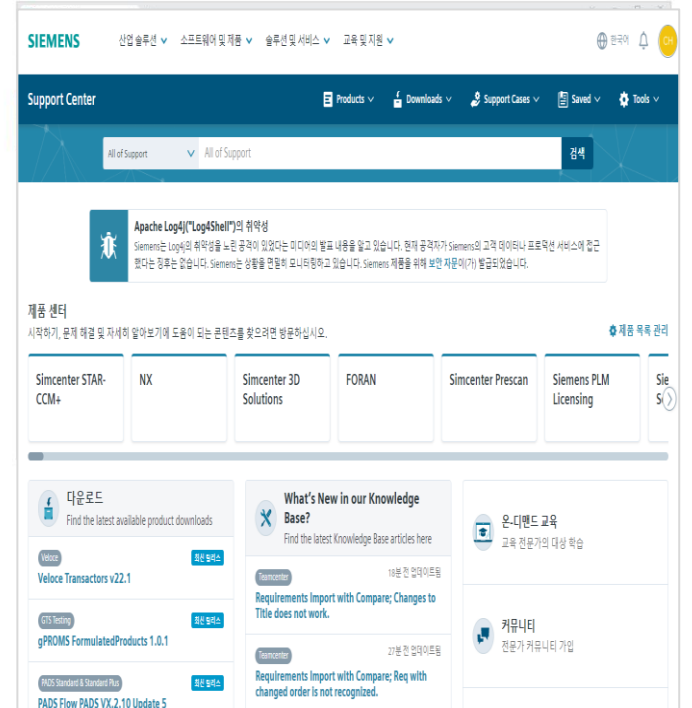
4. 하기 붉은색 박스에 주소/도시/우편번호/전화번호/직책(Student or Professor) 입력하고 등록하기

SIEMENS

모든 등록을 마치면 하기의 메시지가 나오며, 약 5~10분 후 새로 고침으로 등록완료를 확인합니다.



5. 지멘스 Support 센터에 등록이 완료되면 아래의 화면이 나오며, 제품 센터에서 자신이 사용하고자 하는 Software 명을 클릭하여 설치파일을 다운로드 받으시면 됩니다.
원하는 Software 에 대한 설치파일, 매뉴얼, 관련 문서 등을 다운로드 받으실 수 있으며, 라이선스는 대학 내의 라이선스 서버컴퓨터에 별도로 설치되어 있기 때문에 사용자는 라이선스가 필요하지 않은 뿐만 아니라 라이선스를 입력할 필요가 없습니다.



SIEMENS NX 설치 가이드

SIEMENS Support Center 에서 NX 다운로드 (NX 설치 시, Simcenter 3D 도 자동 설치됨)

The screenshot shows the Siemens Support Center interface for NX. At the top, there's a navigation bar with 'Support Center' and various utility icons. Below that, a search bar contains 'NX'. A secondary navigation bar includes icons for 'NX', '시작하기' (Get Started), 'Knowledge Base', '커뮤니티' (Community), '학습 및 살펴보기' (Learn & Explore), '다운로드' (Download), '문서' (Documents), and '영상' (Videos). The '다운로드' button is highlighted with a red box. The main content area is titled '제품 센터 NX' (Product Center NX) and features several sections: 'Knowledge Base' with a link to '권장 Knowledge Base 문서' (Recommended Knowledge Base documents); three sample programs: 'Sample NXOpen .NET C# program : Get Face Centroid', 'Sample NXOpen Python program : write and read excel spreadsheet', and 'Slow dialog. Switch to SMD and dialogs takes 15 sec before NX respond.'; '시작하기' (Get Started) with 'NX에서 실행' (Run in NX); '주요 사항' (Key Messages) with 'NX의 최신 업데이트' (Latest NX updates); 'NX | Timesaving Clicks and Tricks | Part One' with a video thumbnail; 'What's new in NX | Core Modeling' with a video thumbnail; '최신 릴리스 NX 2212.7000' (Latest Release NX 2212.7000) dated 6/02/23; and '영상' (Videos) with a video thumbnail titled 'How to Assign Textures (Part 2)'. The Siemens logo is visible in the bottom right corner.

SIEMENS NX 설치 가이드

예) 최신 버전 NX 2212 Series 의 NX 2212.7000 선택 (2023년 6월 2일 Released)

The screenshot shows the Siemens NX Support Center website. The header includes the Siemens logo and 'Digital Industries Software'. The main navigation bar contains 'Support Center' and various utility links like '제품', '다운로드', 'Support Cases', 'Saved', and '도구'. Below the navigation bar is a search bar with 'NX' entered and a '검색' button. A secondary navigation bar includes links for 'NX', '시작하기', 'Knowledge Base', '커뮤니티', '학습 및 살펴보기', '다운로드', '문서', and '영상'. The main content area is titled 'NX 다운로드' and features two main sections: '주요 릴리스' (Major Releases) and '추가 다운로드' (Additional Downloads). Under '주요 릴리스', there is a '버전 선택' (Version Selection) dropdown menu with 'NX 2212 Series' selected, highlighted by a red box. Below this, a list of releases is shown, with 'NX 2212.7000' highlighted by a red box. The other releases listed are 'NX 2212.7000 Batch', 'NX 2212.6000 Batch', and 'NX 2212.6000'. The 'SIEMENS' logo is visible in the bottom right corner.

SIEMENS NX 설치 가이드

예) SIEMENS NX 설치파일, SiemensNX-2212.7001_wntx64.zip 다운로드 (13 GB)

SIEMENS Digital Industries Software

Support Center

제품 다운로드 Support Cases Saved 도구

Support Center > NX > Download > NX 2212.7000

NX NX 검색 검색

NX 시작하기 Knowledge Base 커뮤니티 학습 및 살펴보기 다운로드 문서 영상

이 페이지 저장

NX NX 2212.7000 추가 버전 파일

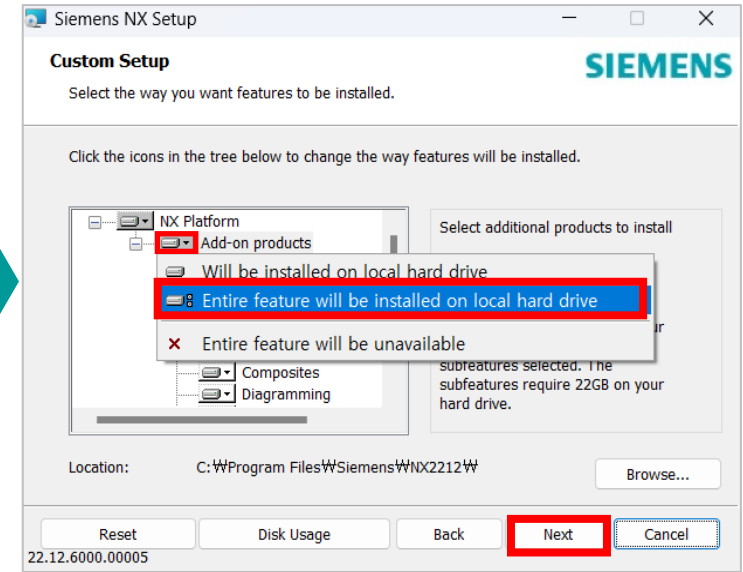
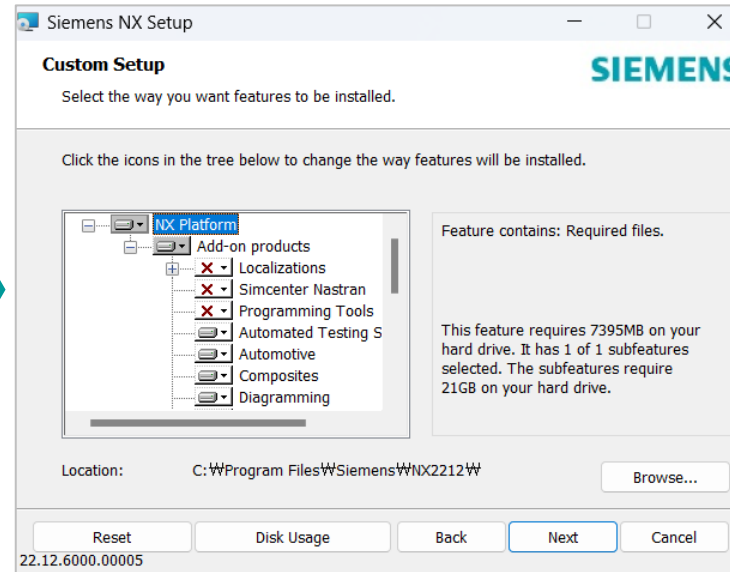
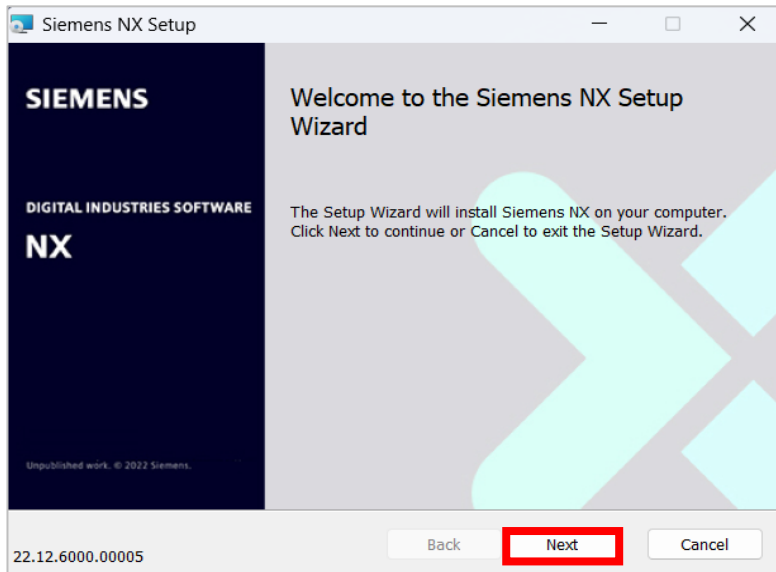
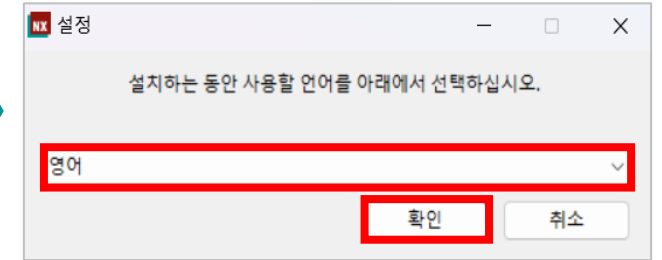
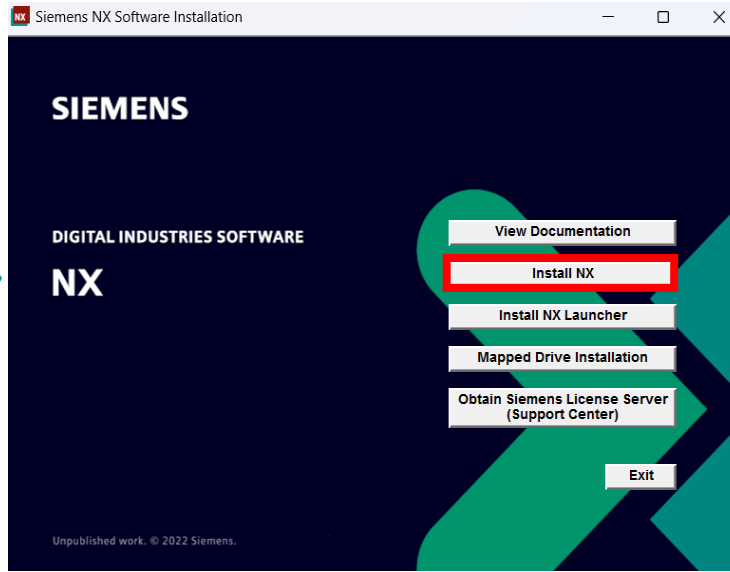
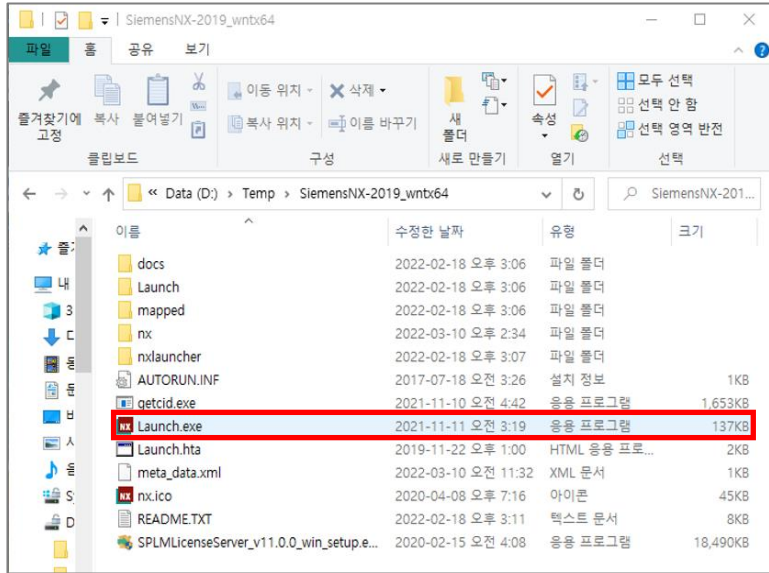
NX 2212.7000

English Filter by OS/Language

OS	File Name	Language	Size	Format
Windows64	Fixed_Problem_Reports_2212.7000.csv	English	35.28 KB	text/csv
Windows64	NX_2212_Series_Release_Notes_2212.7000.pdf	English	228.23 KB	application/pdf
Windows64	SiemensNX-2212.7001_wntx64.sha512.txt	English	231 B	text/plain
Windows64	SiemensNX-2212.7001_wntx64.zip	English	13 GB	application/zip

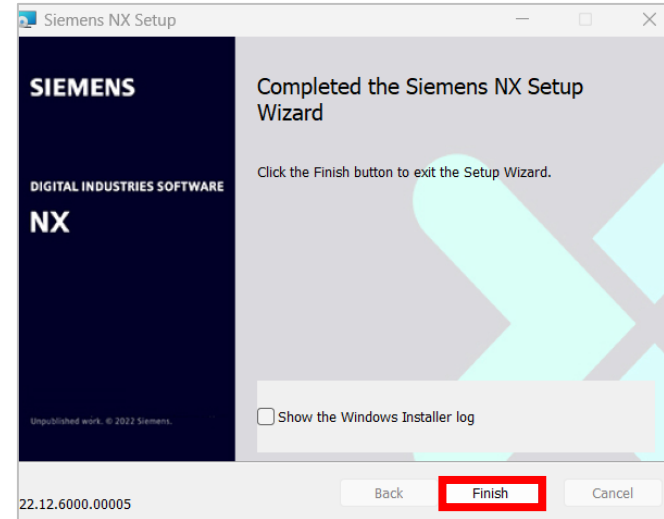
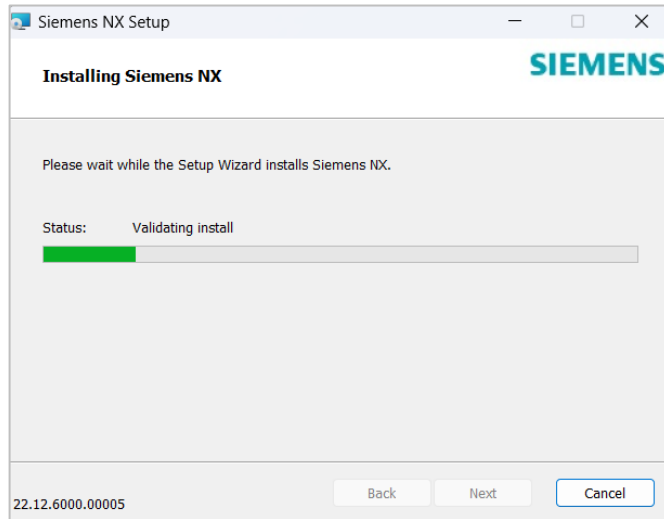
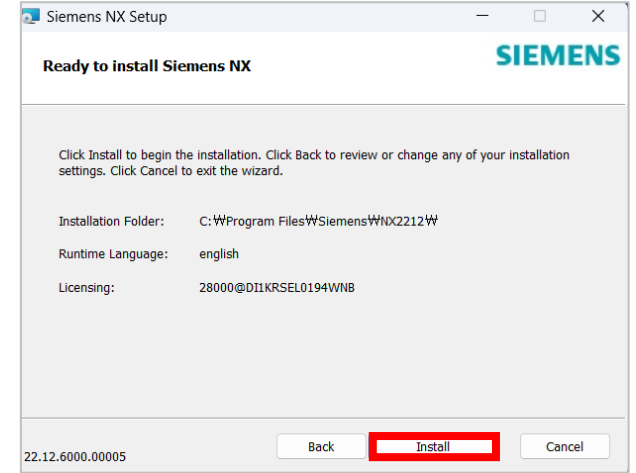
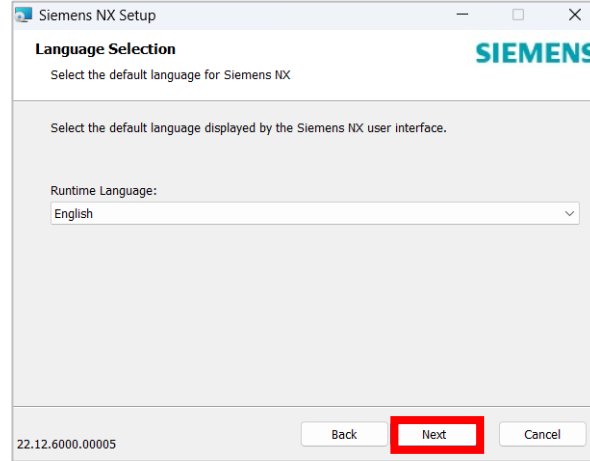
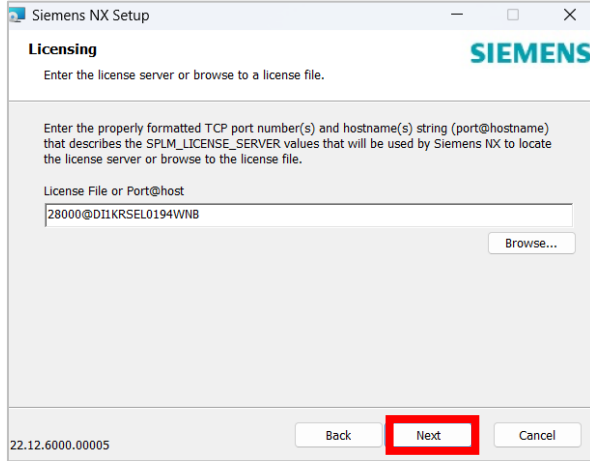
SIEMENS NX 설치 가이드

다운로드 받은 NX 설치파일의 압축을 풀고 설치 (Launch.exe)



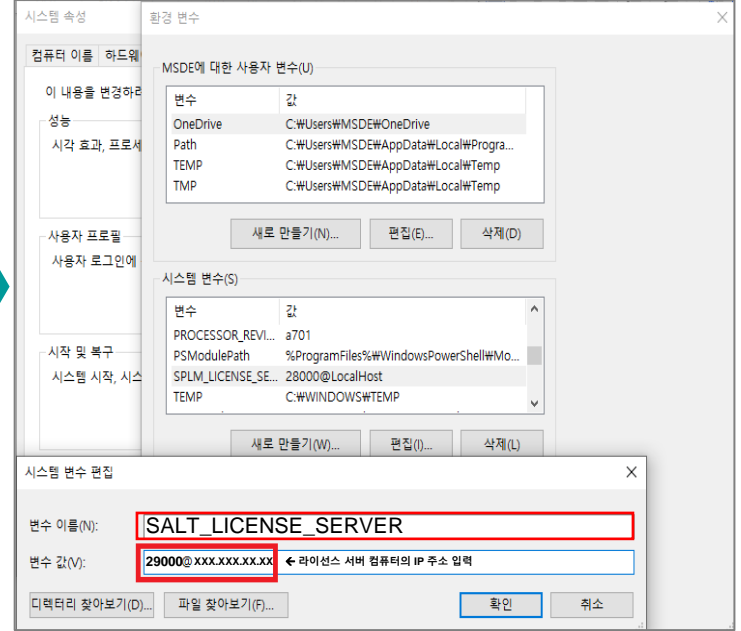
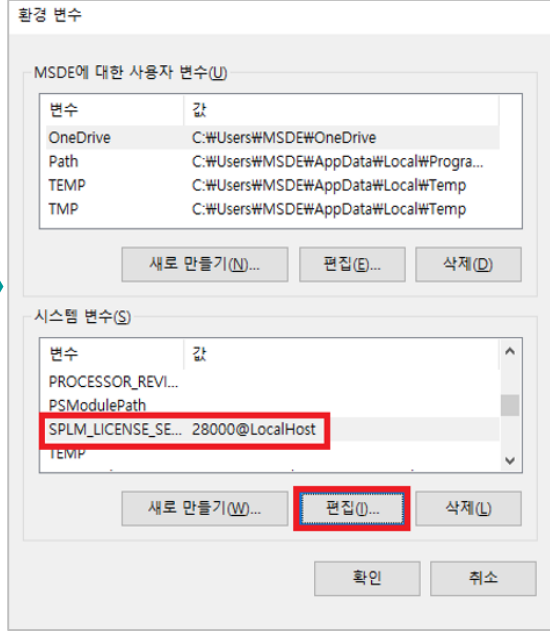
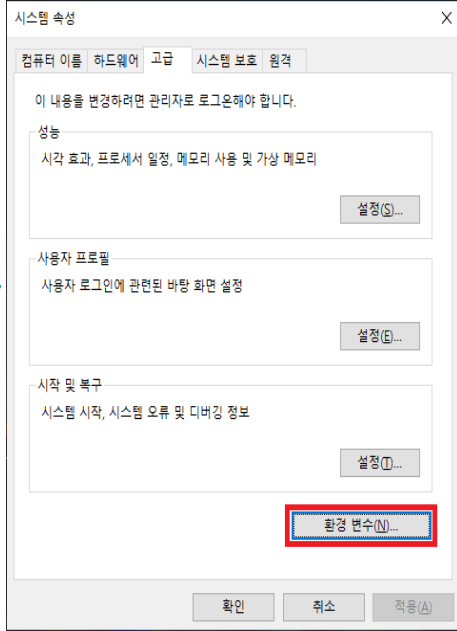
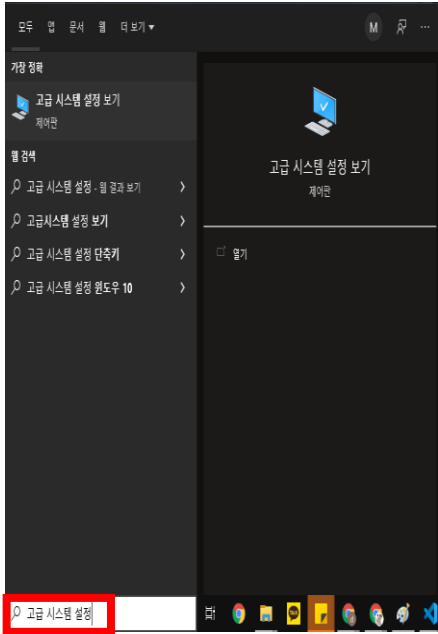
SIEMENS NX 설치 가이드

다운로드 받은 NX 설치파일의 압축을 풀고 설치



SIEMENS NX 설치 가이드

NX 설치 완료 후 환경 변수 설정 (사용자 컴퓨터에서 라이선스 서버 컴퓨터 정보를 인식시키기 위함)



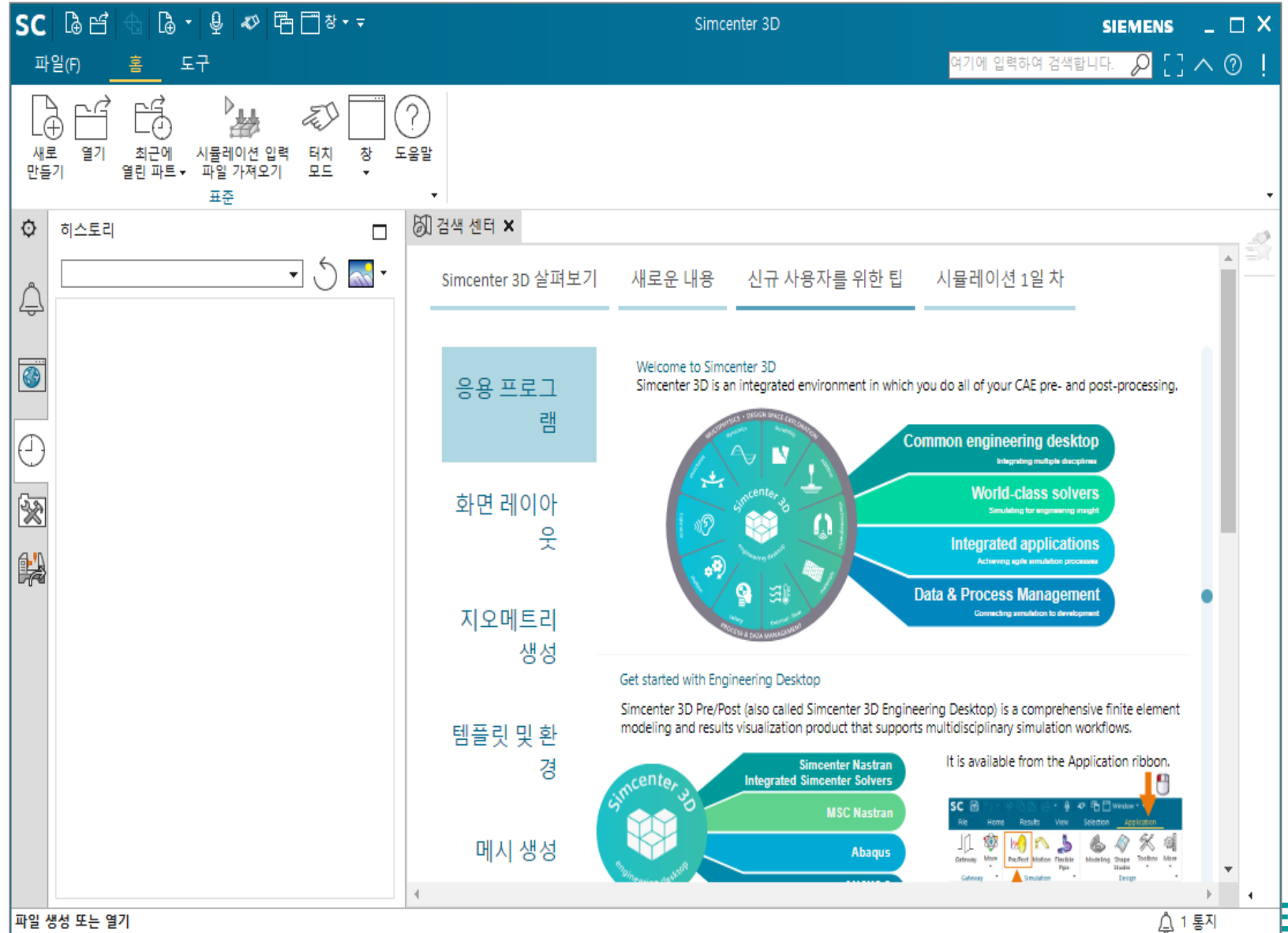
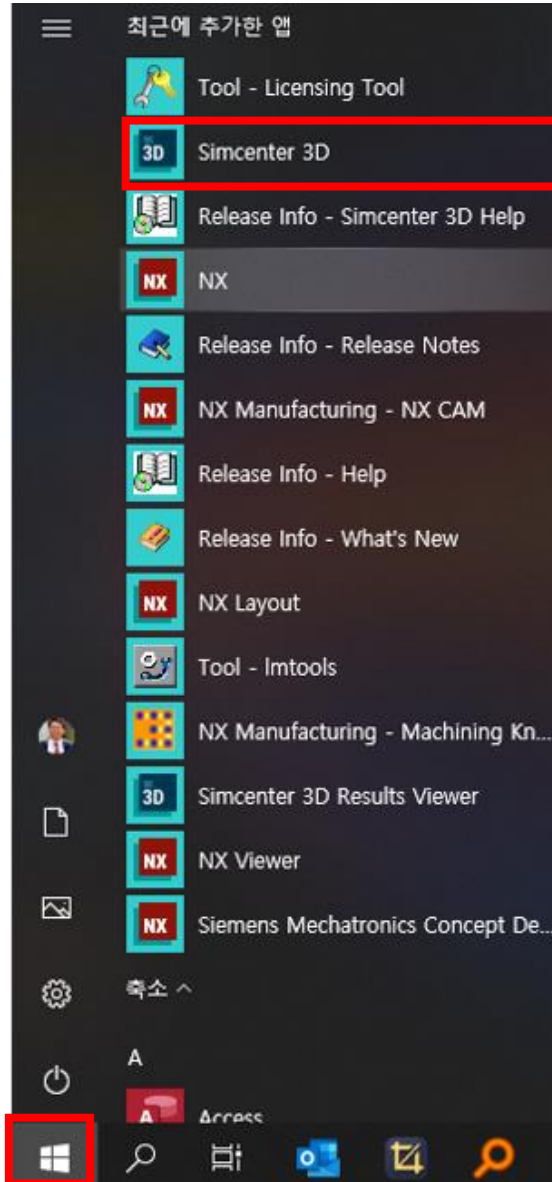
변수 이름(N): SALT_LICENSE_SERVER
변수 값(V): 29000@라이선스 서버 컴퓨터 IP 주소

※ 라이선스 서버 컴퓨터가 고정 IP 를 사용하는 경우:
라이선스 서버 컴퓨터의 IP 주소를 입력합니다.

※ 라이선스 서버 컴퓨터가 유동 IP 를 사용하는 경우:
라이선스 서버 컴퓨터의 호스트 명(Host Name) 을 입력합니다.
호스트 명(Host Name)은 반드시 영문(English) 만 가능합니다.

SIEMENS NX 설치 가이드

Simcenter 3D 실행 (시작 → Simcenter 3D)



Contact

**Siemens Digital Industries Software
Korea Academic Partner Program**