



Simcenter Prescan 사용자 컴퓨터 설치 안내문

※ 본 한글 사용자 컴퓨터 설치 안내문은 편의를 위하여 작성하였으며,
상세 내역은 반드시 공식 설치 매뉴얼(Simcenter Prescan 2211 Installation Guide.pdf) 을 참조하시기 바랍니다.

Simcenter Prescan Bundle Package

Simcenter Prescan : Physics-based Simulation Platform for Advanced Driver Assistance System

- 운전자 지원 시스템 및 자율주행 시스템의 프로토타입, 테스트 및 검증을 위한 물리기반 시뮬레이션 플랫폼

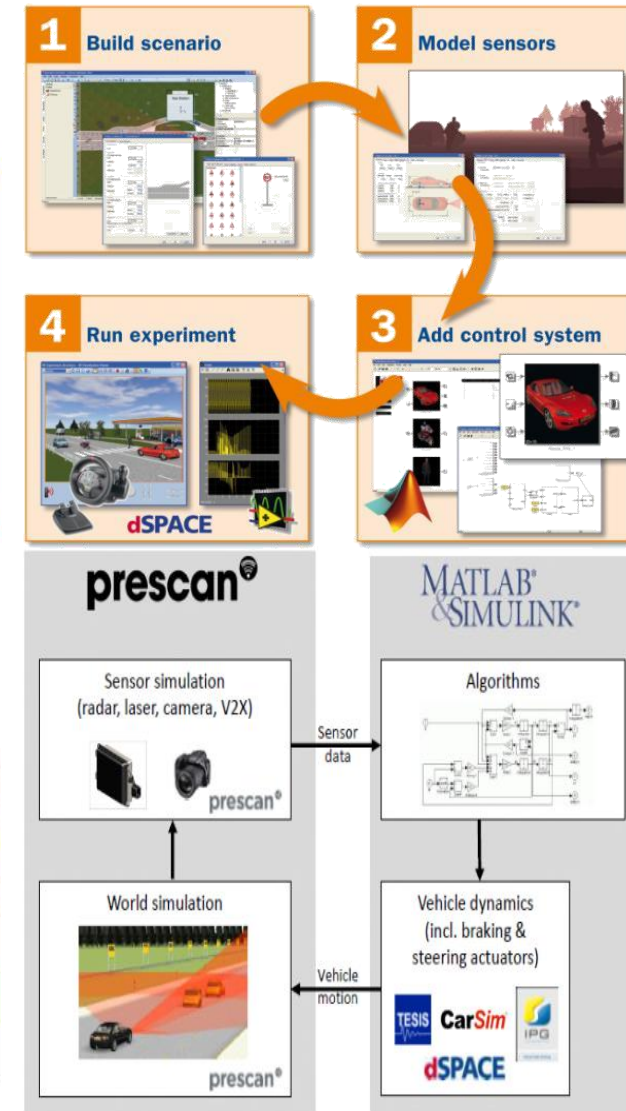
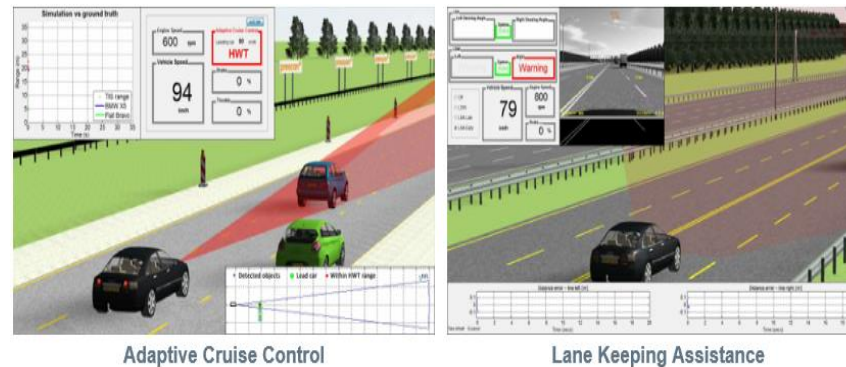
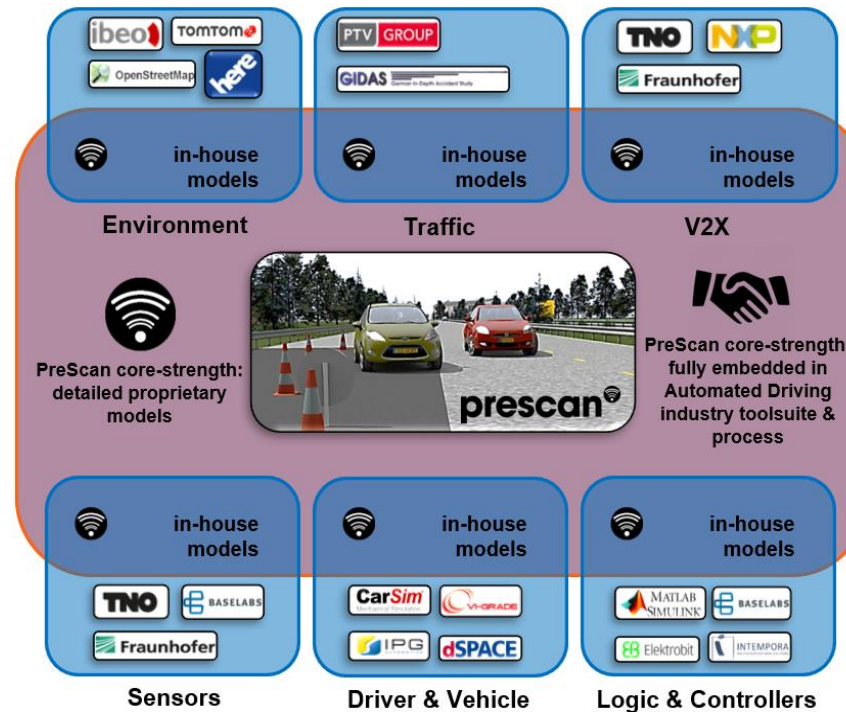
- Simcenter Prescan 주요 기능:

- * Sensor Technologies (Radar, Laser/Lidar, Camera, Communication & GPS)
- * Autonomous Emergency Braking
- * Adaptive Cruise Control
- * Lane Keeping Assistance
- * Lane Change Assistance
- * Pedestrian Detection
- * Traffic Sign Recognition
- * Parking Assistance
- * Connected Driving (V2X)
- * Automated Driving
- * Model-in-the-Loop (MiL), Software-in-the-Loop (SiL)
- * Driver-in-the-Loop (DiL), Hardware-in-the-Loop (HiL) & Vehicle-in-the-Loop (ViL)

- 대학제공 Simcenter Prescan 번들 패키지 라이선스 항목:

- * Simcenter Prescan – Base
- * Simcenter Prescan – IBEO Plug-In
- * Simcenter Prescan – GIDAS Plug-In

※ Simcenter Prescan 은 Matlab/Sumulink 와 함께 구동됨.



Siemens Support Center 에서 계정 등록 (<https://support.sw.siemens.com/>) 신규 사용자 계정 등록 방법 (이미 계정을 등록한 사용자는 추가 등록 필요 없음)

SIEMENS

1. 지멘스 Support 센터에 접속합니다. (주소: <https://support.sw.siemens.com>)



2. 지멘스 Support 센터에서 회원가입을 합니다. 영문으로 가입하며 이메일 주소는 대학 이메일 주소를 사용합니다. (@OOOO.ac.kr 또는 @mail.OOOO.ac.kr)



SIEMENS

3. 귀교의 Site ID 와 WAC(Webkey Access Code)를 입력합니다.
Site ID 는 10091599 이며, WAC 코드는 2023년 6월 현재 SZ7X82H96A 입니다.

WAC 코드는 수시로 변경되므로 계정 등록 시, SZ7X82H96A 코드가 아닐 수도 있습니다.
WAC 코드 확인은 귀교의 라이선스 담당자 또는 지멘스 아카데미 프로그램에 문의하여 주세요.

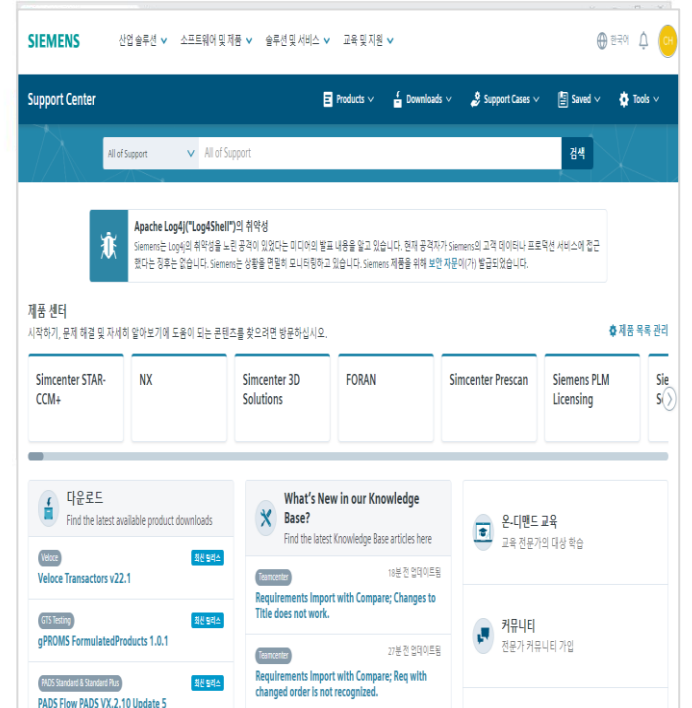
4. 하기 붉은색 박스에 주소/도시/우편번호/전화번호/직책(Student or Professor) 입력하고 등록하기

SIEMENS

모든 등록을 마치면 하기의 메시지가 나오며, 약 5~10분 후 새로 고침으로 등록완료를 확인합니다.



5. 지멘스 Support 센터에 등록이 완료되면 아래의 화면이 나오며, 제품 센터에서 자신이 사용하고자 하는 Software 명을 클릭하여 설치파일을 다운로드 받으시면 됩니다.
원하는 Software 에 대한 설치파일, 매뉴얼, 관련 문서 등을 다운로드 받으실 수 있으며, 라이선스는 대학 내의 라이선스 서버컴퓨터에 별도로 설치되어 있기 때문에 사용자는 라이선스가 필요하지 않은 뿐만 아니라 라이선스를 입력할 필요가 없습니다.



Simcenter Prescan 설치 가이드

Simcenter Prescan 설치 前 확인 사항

- 최신 그래픽 드라이버 설치 (www.nvidia.com), (www.amd.co.kr)
- Windows 64bit 설치
- 하드디스크 필요 용량 : 약 3GB
- 현재 날짜와 시간, 표준 시간대 – 서울(UTC+09:00) 확인
- 관리자 권한으로 설치
- 최소 PC 요구 사양
 - CPU : Intel Core 2 Duo E8400 동급 또는 이상
 - OS : Windows 64bit (7/8.1/10)
 - RAM : 8 GB 이상
 - VGA :
 - 모든 그래픽 카드는 OpenGL2.1 및 GL shading language1.20 지원 필요.(NVIDIA 또는 AMD)
 - 내장그래픽(예: Intel HD series) 및 특정 그래픽 카드 경우, 특정 Visualization을 지원하지 않을 수 있음
- **Window에서 지원하는 Remote desktop(원격 데스크톱 연결) 지원 안함(3D Visual Viewer 사용 시 충돌 발생)**

Simcenter Prescan 설치 가이드

SIEMENS Support Center 에서 Simcenter Prescan 다운로드

The screenshot shows the Siemens Support Center interface. At the top, the Siemens logo and 'Digital Industries Software' are visible. The page title is 'Support Center'. A navigation bar includes 'Products', 'Downloads', 'Support Cases', 'Saved', and 'Tools'. Below this, a search bar is present with 'Simcenter Prescan' entered. A secondary navigation bar highlights the 'Downloads' menu item with a red box. The main content area is titled 'Product Center Simcenter Prescan' and features several sections: 'Knowledge Base' with recommended articles, 'Getting Started' with installation guides for versions 2302 and 2022.1, 'Highlights' for a Siemens Realize LIVE conference event, and 'Videos' for product feature learning. A prominent blue banner on the right side announces the 'Latest Release Simcenter Prescan 2302', released on 3/03/23.

Simcenter Prescan 설치 가이드

반드시 **Simcenter Prescan 2211** 버전을 선택하여 다운로드 하세요 (2302 버전은 사용 불가)

SIEMENS Digital Industries Software EN CH

Support Center Products Downloads Support Cases Saved Tools

Support Center > Simcenter Prescan > Downloads

Simcenter Prescan Search Simcenter Prescan Search

Simcenter Prescan Getting Started Knowledge Base Community Learn & Explore Downloads Documentation Videos

Simcenter Prescan Downloads

Major Releases
Full downloads for your software

Select a Version
Simcenter Prescan 2022

Additional Downloads
Addons, plugins, extensions, and other ancillary files

Simcenter Prescan360 2211
Release Date: 2022-11-17

Simcenter Prescan 2211
Release Date: 2022-11-17

Simcenter Prescan360 2206
Release Date: 2022-08-17

Simcenter Prescan 설치 가이드

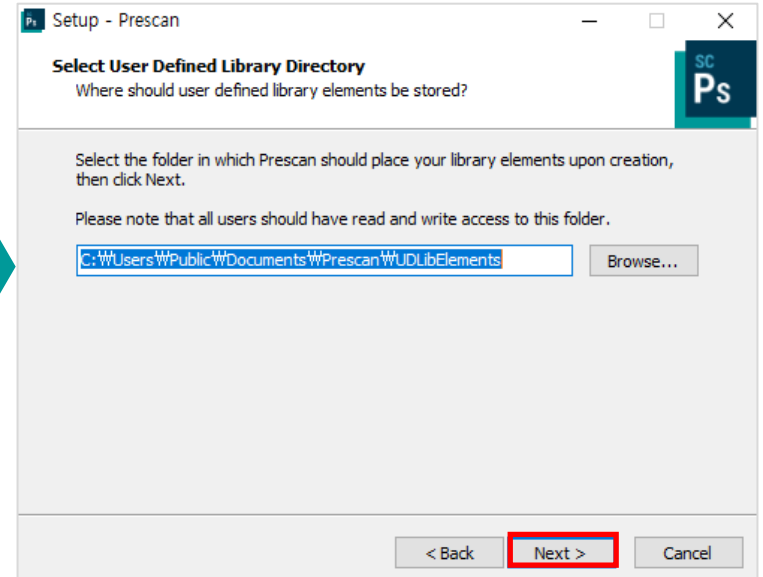
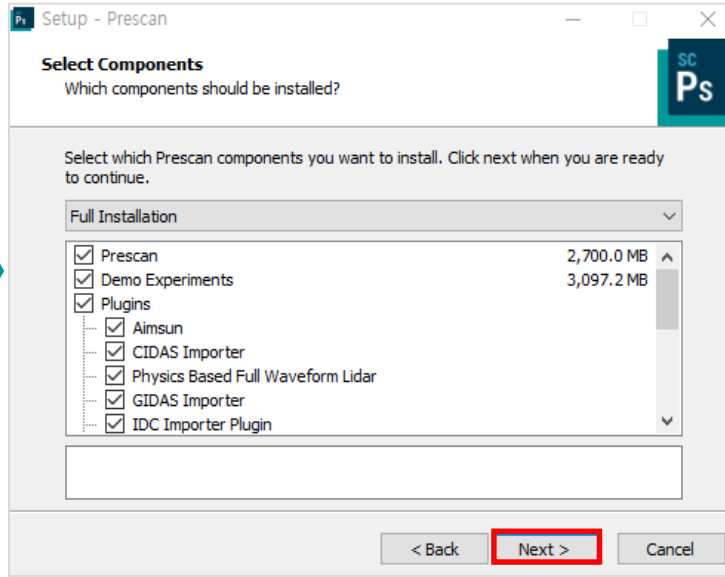
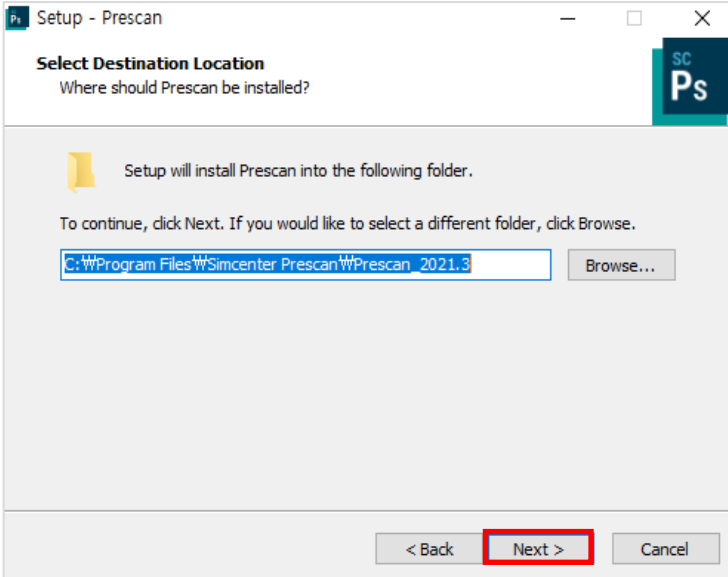
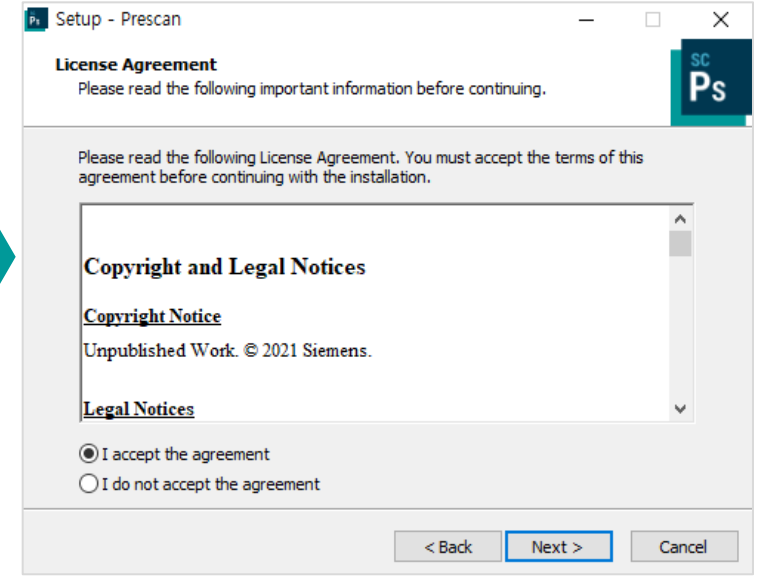
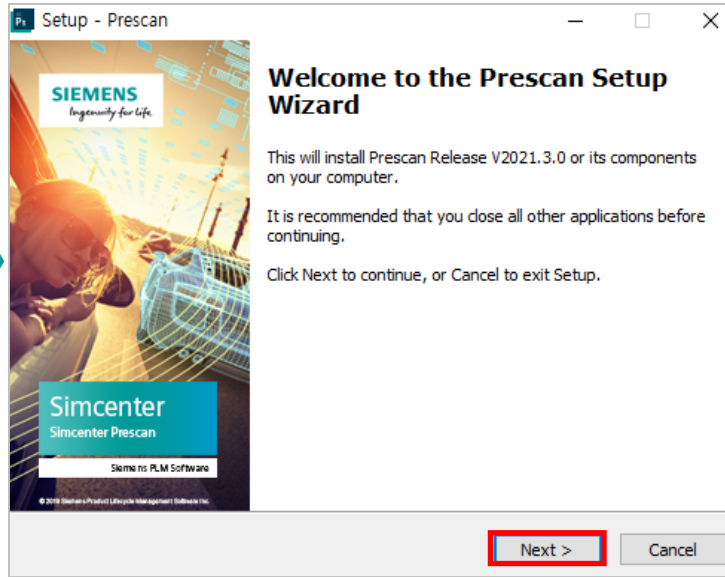
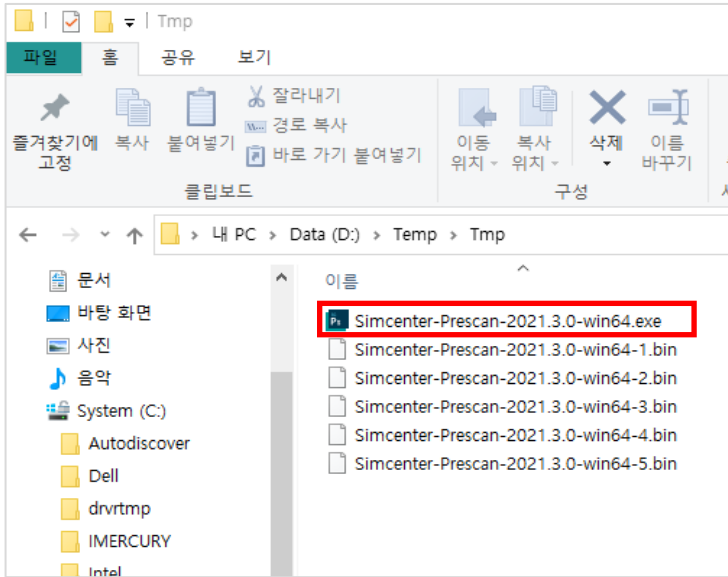
Simcenter Prescan 설치파일 6개 (Simcenter-Prescan-2211-win64.exe ~ .bin) 다운로드

The screenshot shows the Siemens Simcenter Prescan 2211 download page. The page header includes the Siemens logo and 'Digital Industries Software'. The main navigation bar contains 'Support Center', 'Products', 'Downloads', 'Support Cases', 'Saved', and 'Tools'. The breadcrumb trail is 'Support Center > Simcenter Prescan > Download > Simcenter Prescan 2211'. The search bar contains 'Simcenter Prescan'. The main content area shows 'Simcenter Prescan 2211' with a 'More Versions' button and a 'Files' button. A table lists the download files, which are highlighted with a red rounded rectangle.

OS	File Name	Language	Size	Format
Windows64	Simcenter-Prescan-2211-win64-1.bin	English	1.95 GB	application/octet-stream
Windows64	Simcenter-Prescan-2211-win64-2.bin	English	1.96 GB	application/octet-stream
Windows64	Simcenter-Prescan-2211-win64-3.bin	English	1.96 GB	application/octet-stream
Windows64	Simcenter-Prescan-2211-win64-4.bin	English	1.96 GB	application/octet-stream
Windows64	Simcenter-Prescan-2211-win64-5.bin	English	1.03 GB	application/octet-stream
Windows64	Simcenter-Prescan-2211-win64.exe	English	3.2 MB	application/x-msdownload

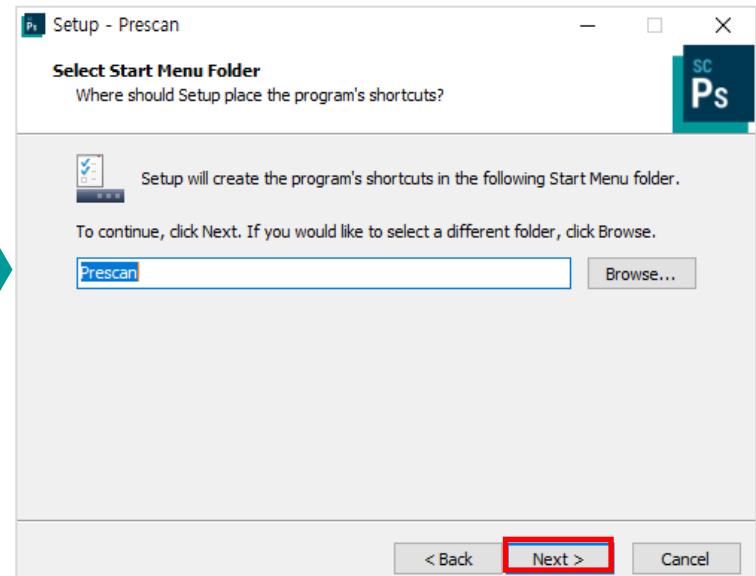
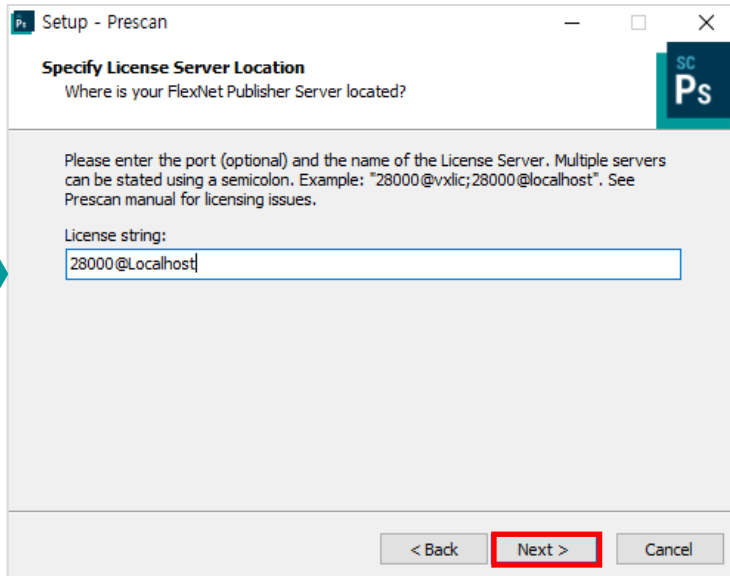
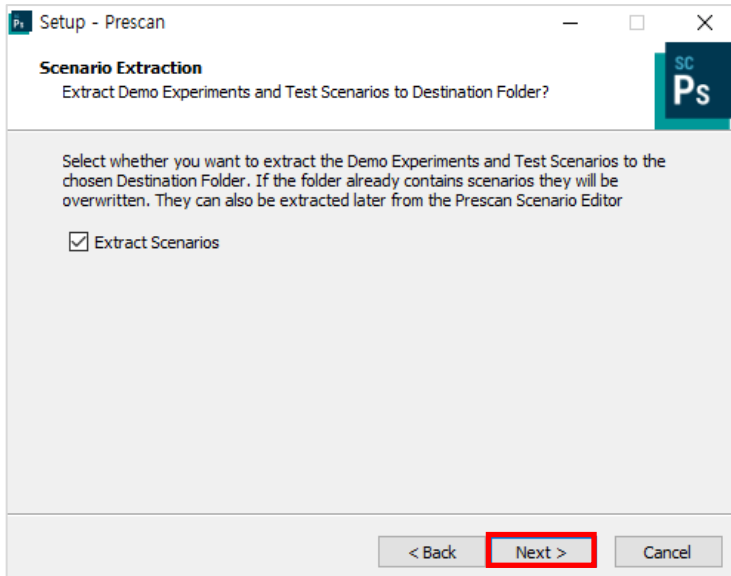
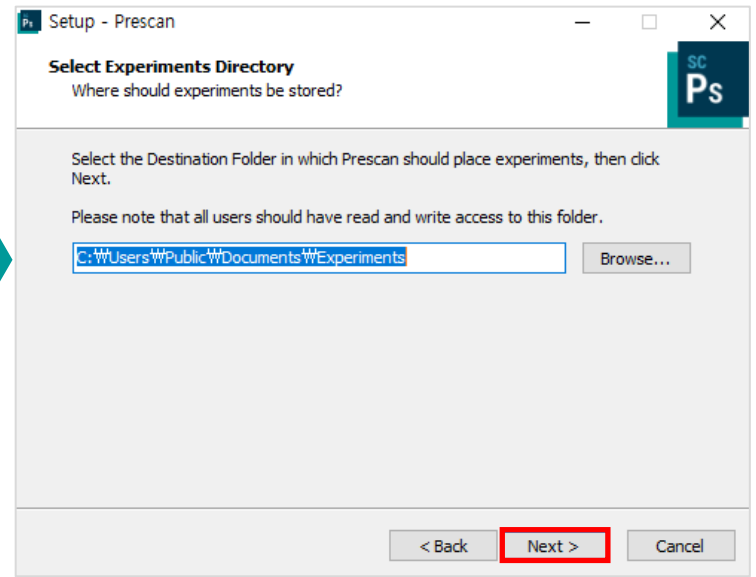
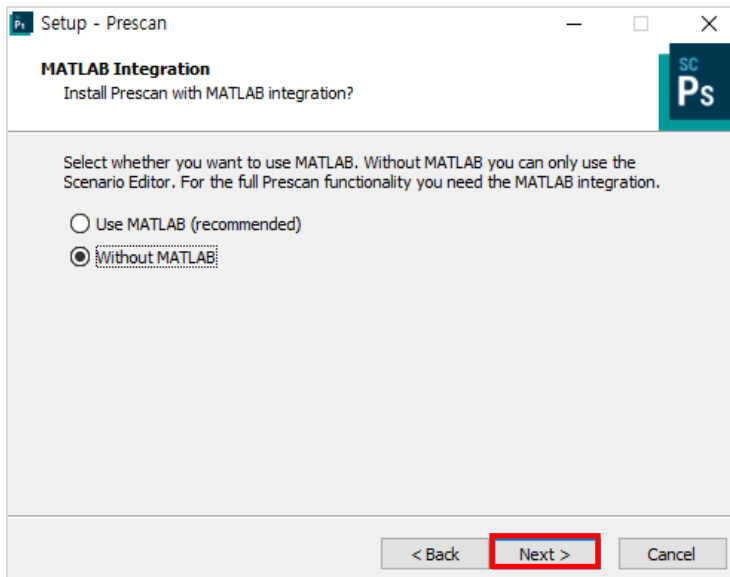
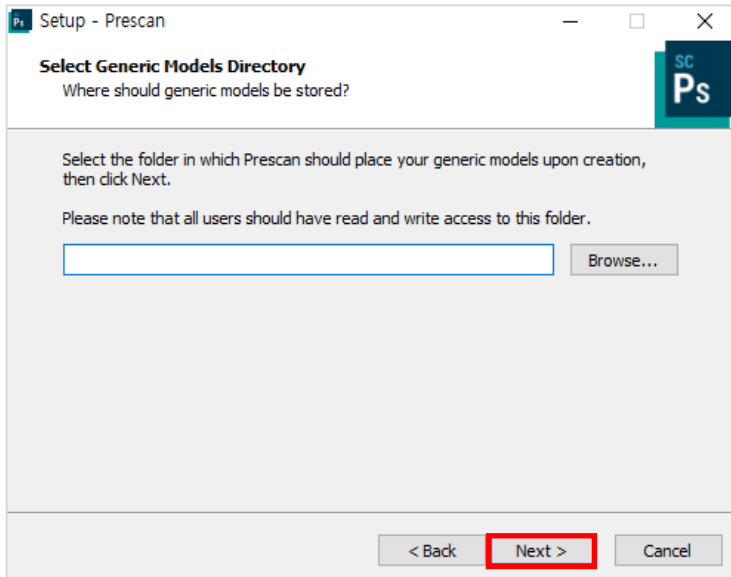
Simcenter Prescan 설치 가이드

다운로드 받은 Simcenter Prescan 설치파일 중 Simcenter-Prescan-2211-win64.exe 설치



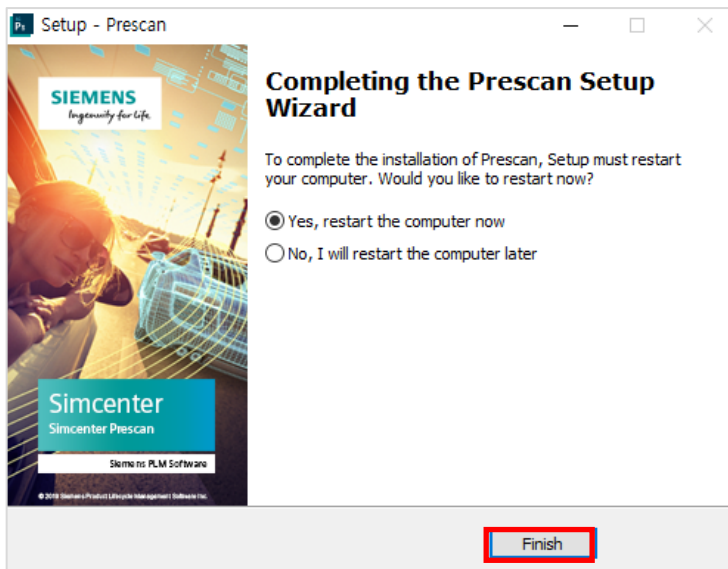
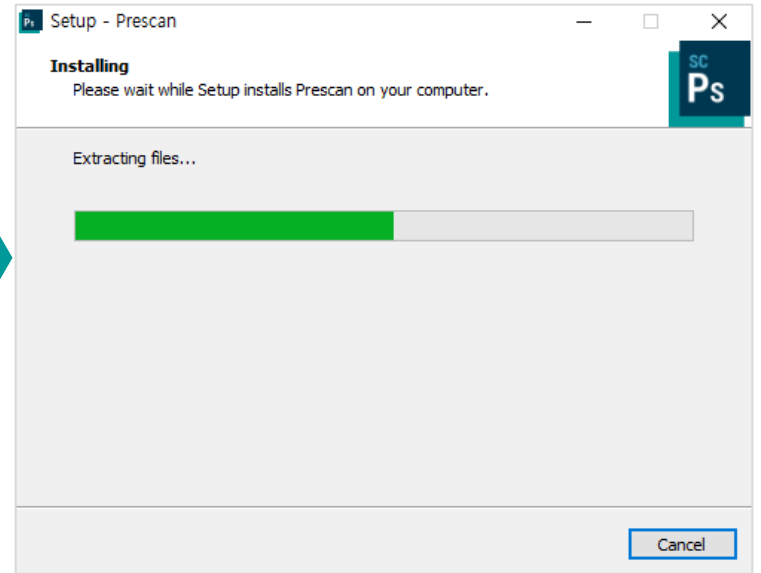
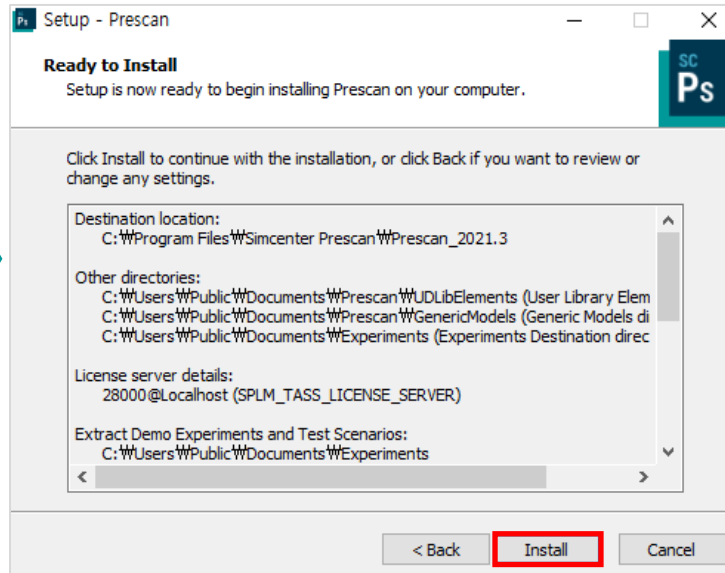
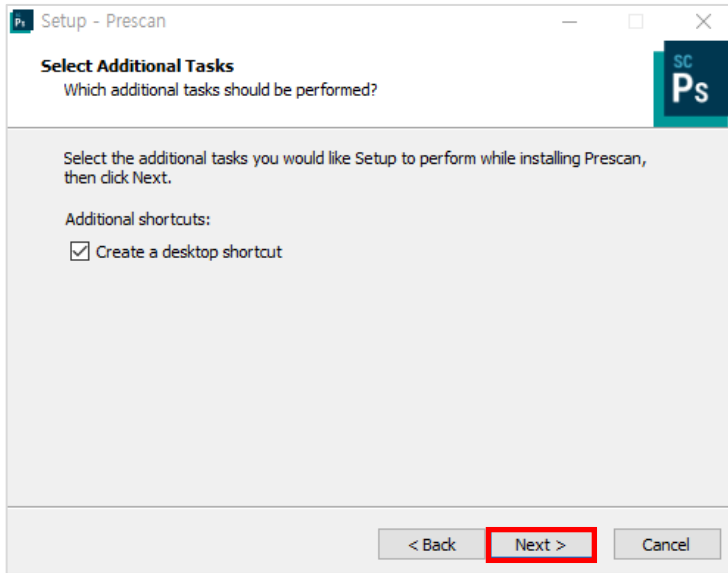
Simcenter Prescan 설치 가이드

Simcenter Prescan (Simcenter-Prescan-2211-win64.exe) without Matlab/Simulink



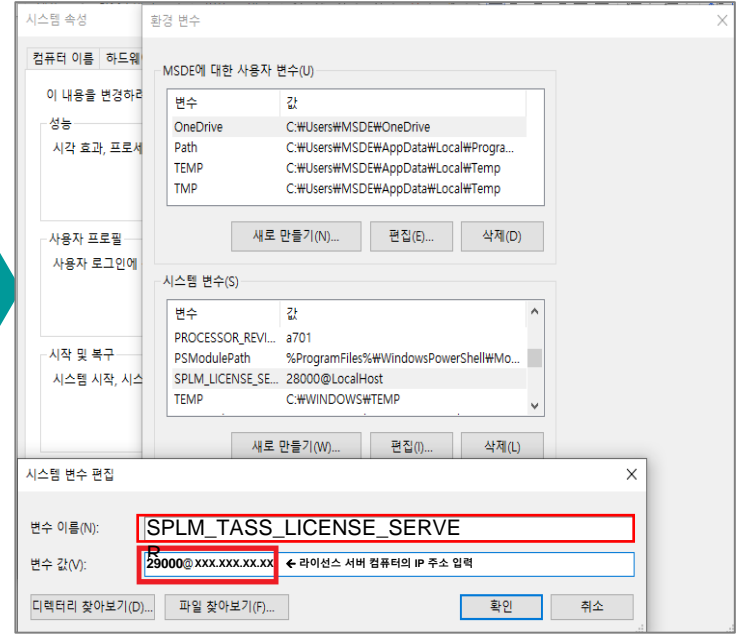
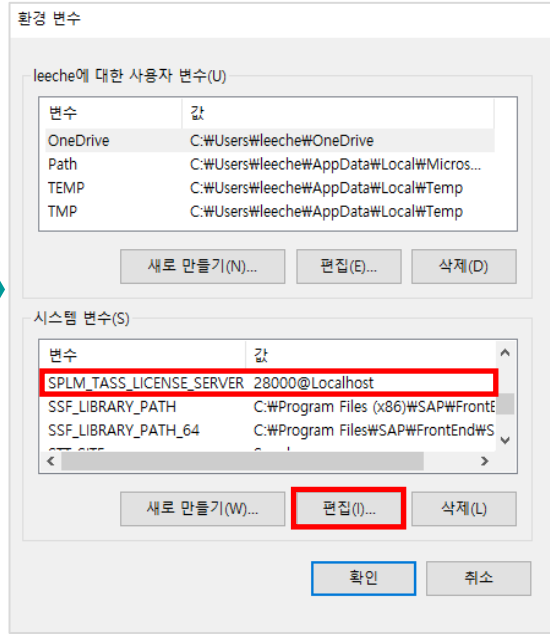
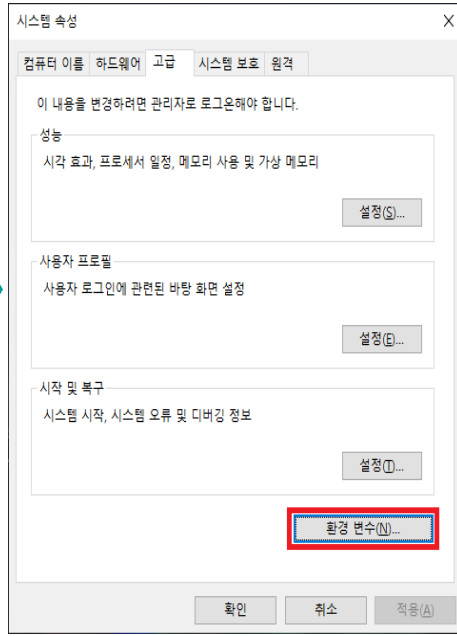
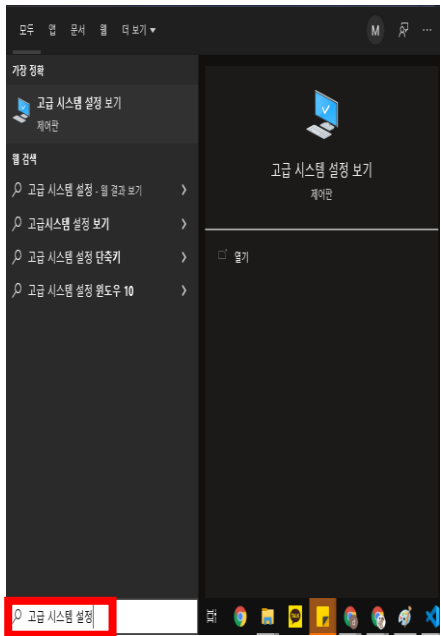
Simcenter Prescan 설치 가이드

Simcenter Prescan (Simcenter-Prescan-2211-win64.exe) without Matlab/Simulink



Simcenter Prescan 설치 가이드

Simcenter Prescan 설치 완료 후 환경 변수 설정 (사용자 컴퓨터에서 라이선스 서버 컴퓨터 정보를 인식시키기 위함)



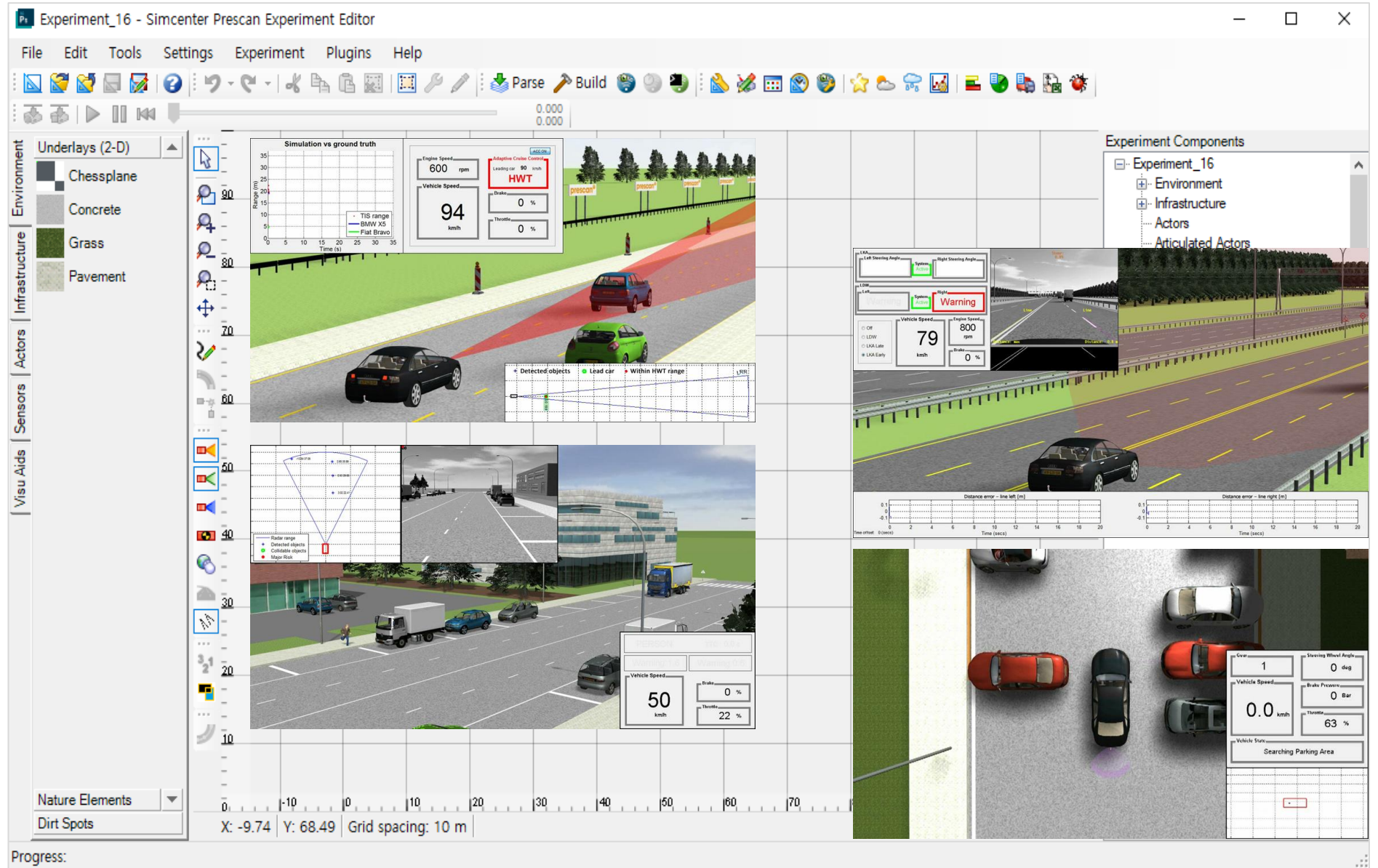
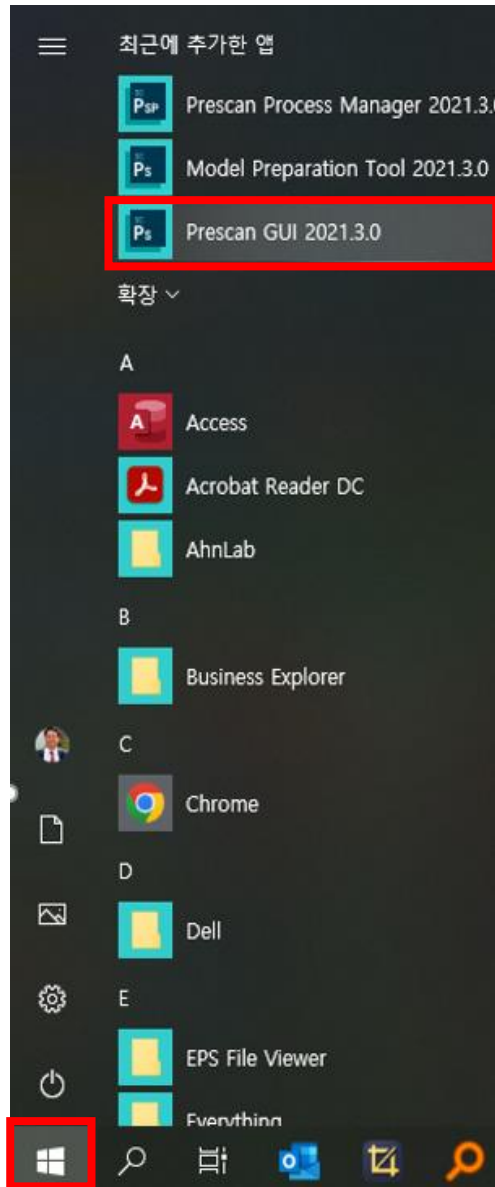
변수 이름(N): SPLM_TASS_LICENSE_SERVER
변수 값(V): 29000@라이선스 서버 컴퓨터 IP 주소

※ 라이선스 서버 컴퓨터가 고정 IP 를 사용하는 경우:
라이선스 서버 컴퓨터의 IP 주소를 입력합니다.

※ 라이선스 서버 컴퓨터가 유동 IP 를 사용하는 경우:
라이선스 서버 컴퓨터의 호스트 명(Host Name) 을 입력합니다.
호스트 명(Host Name)은 반드시 영문(English) 만 가능합니다.

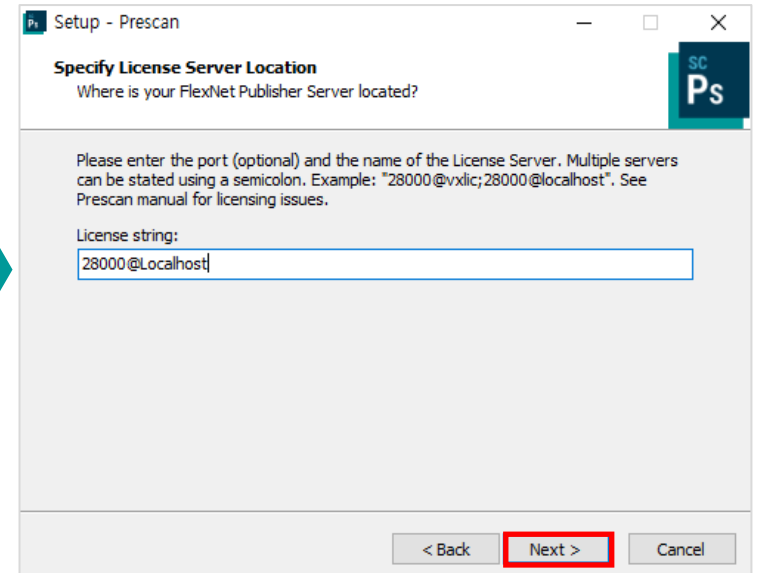
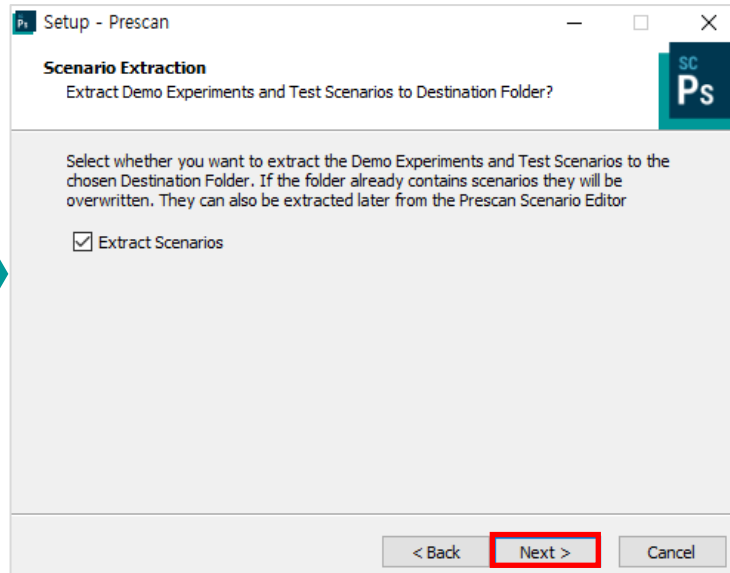
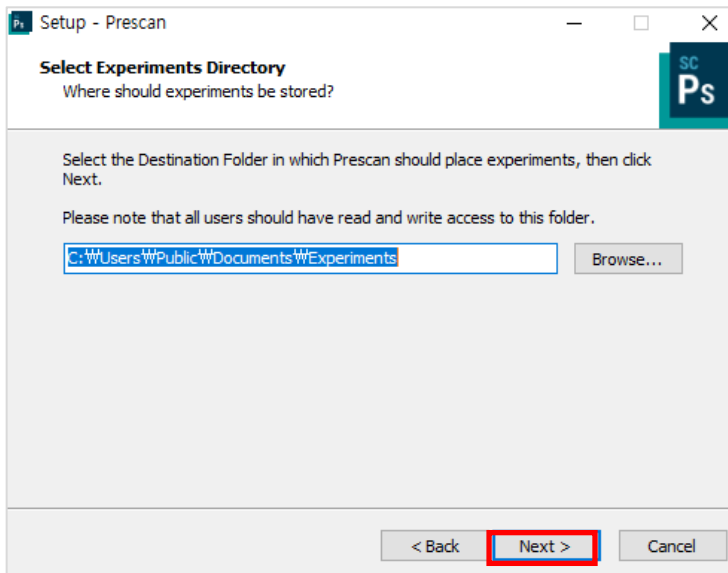
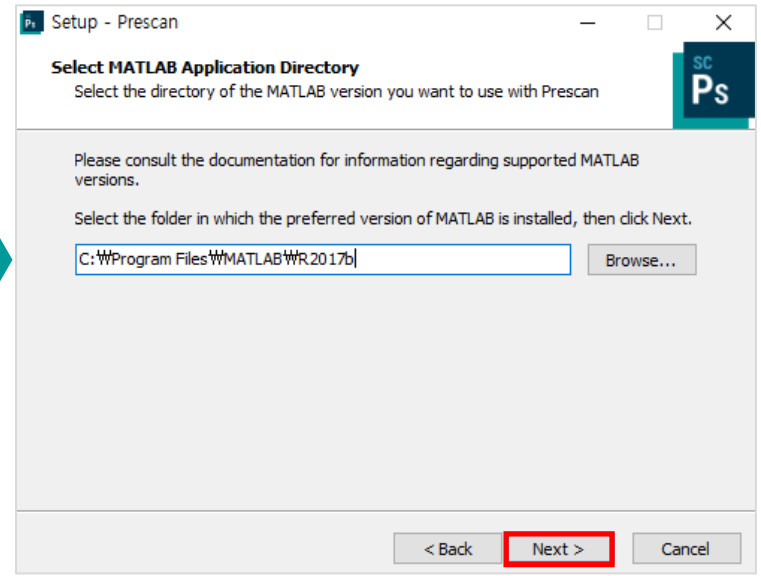
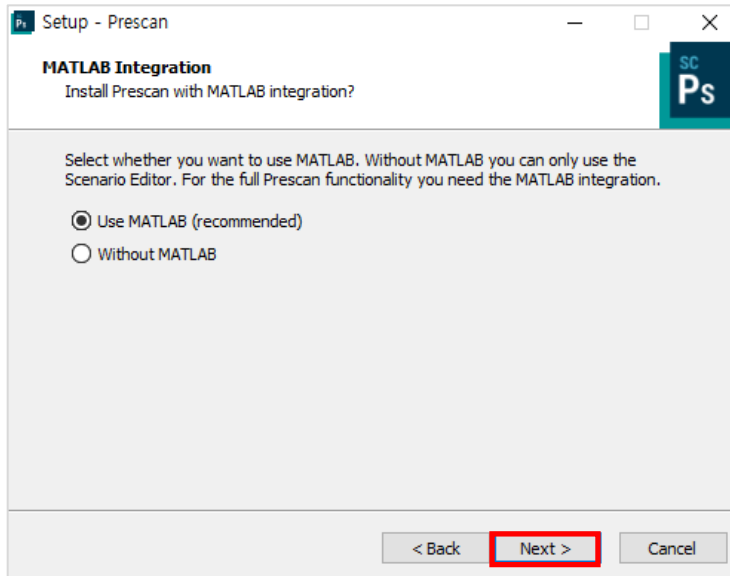
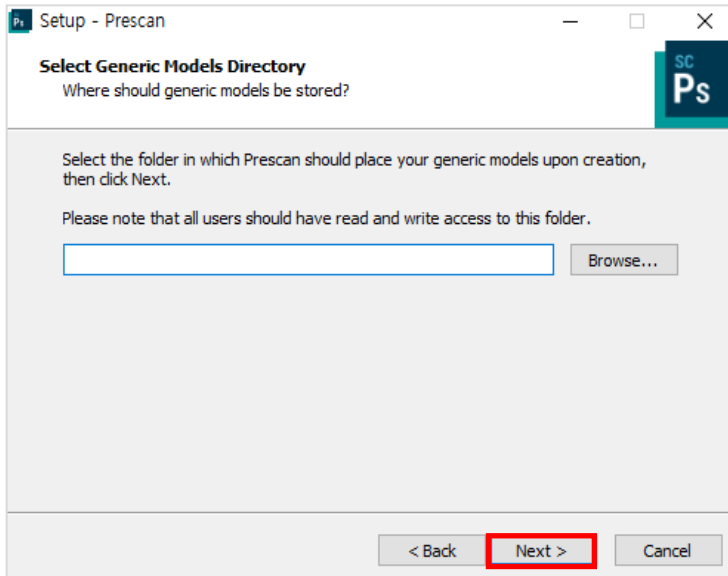
Simcenter Prescan 설치 가이드

Simcenter Prescan 실행 (시작 → Prescan GUI 2211)



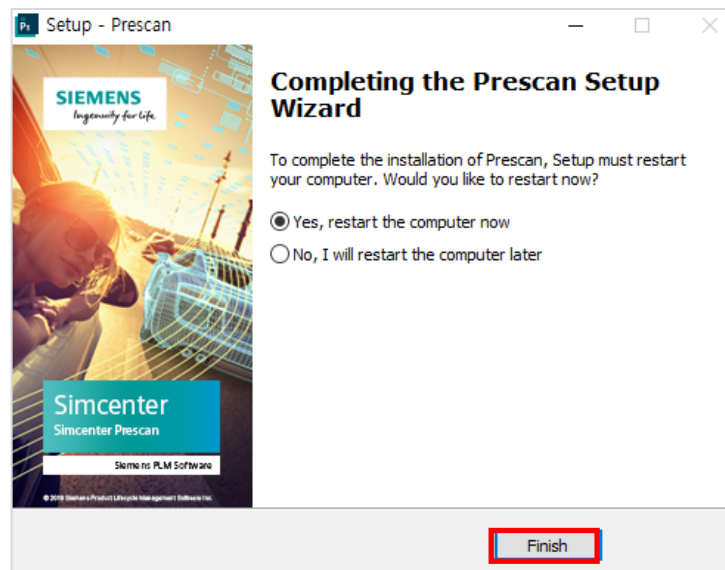
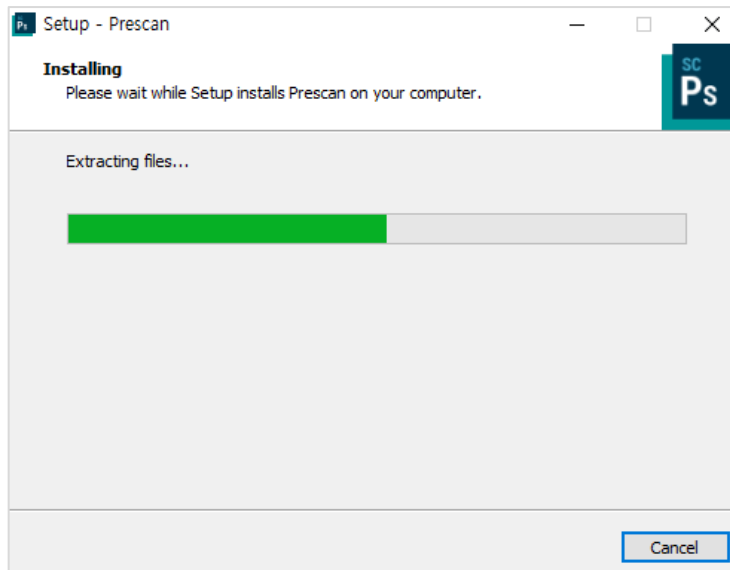
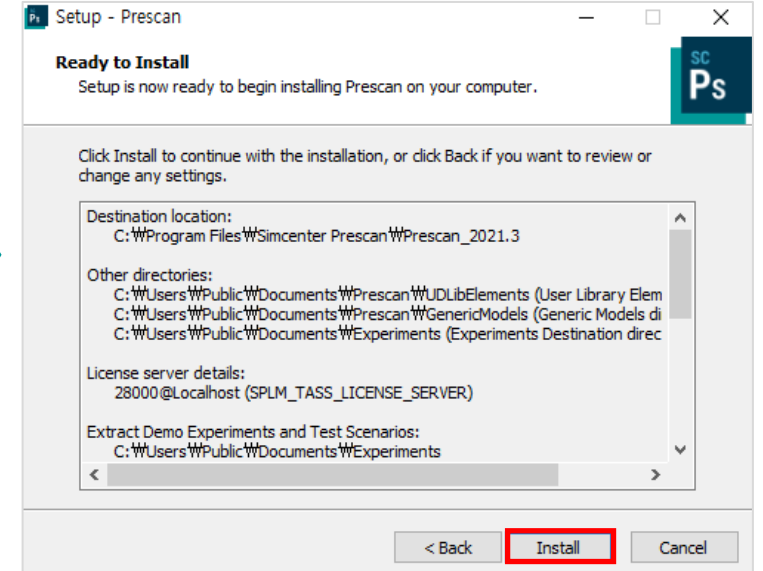
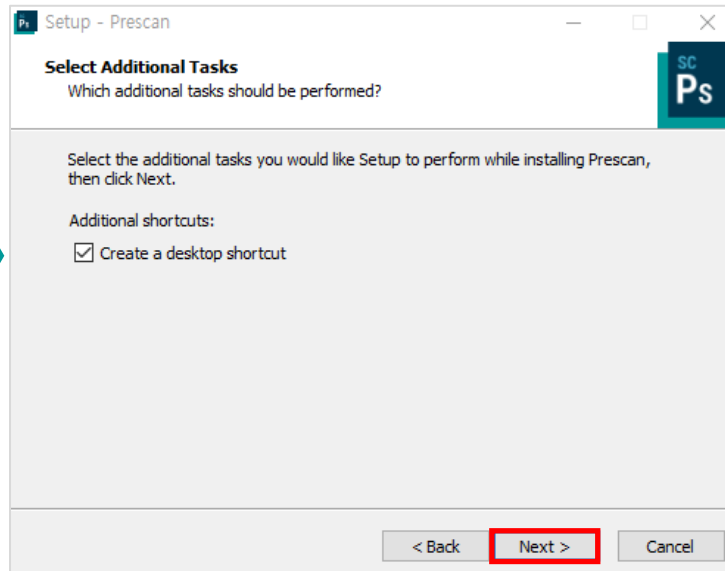
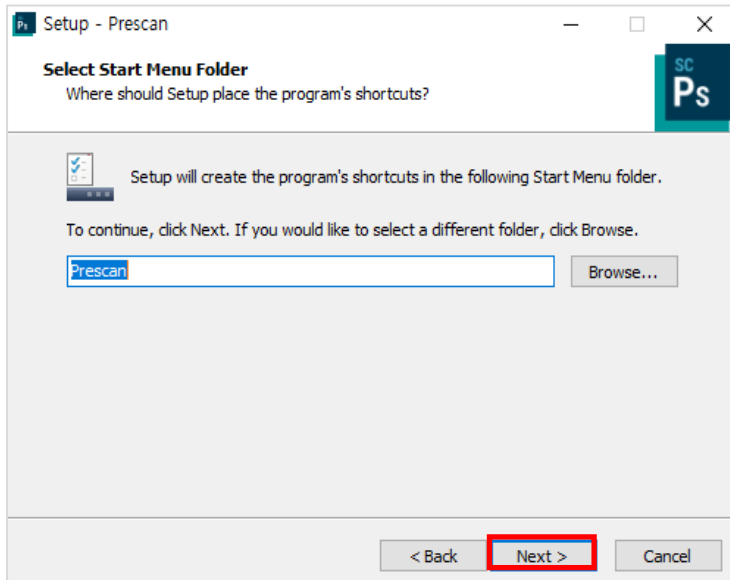
Simcenter Prescan 설치 가이드

다운로드 받은 Simcenter Prescan (Simcenter-Prescan-2211-win64.exe) **with Matlab/Simulink**



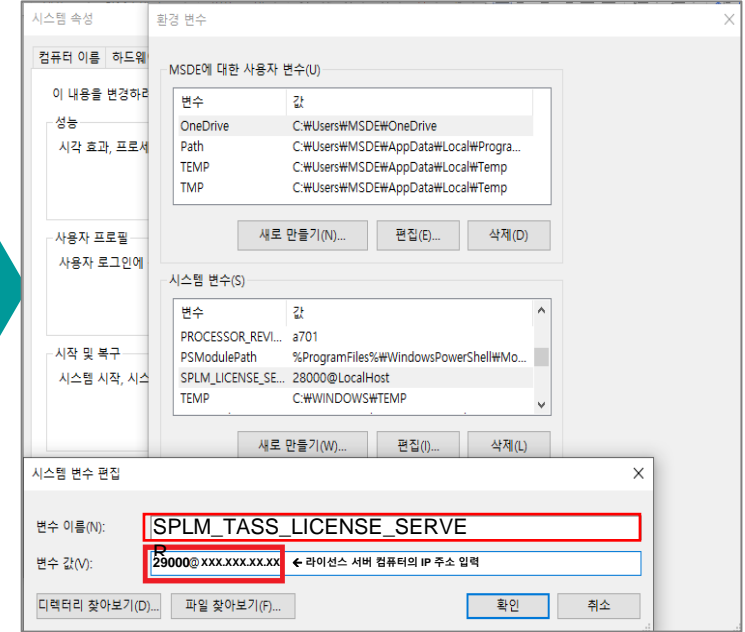
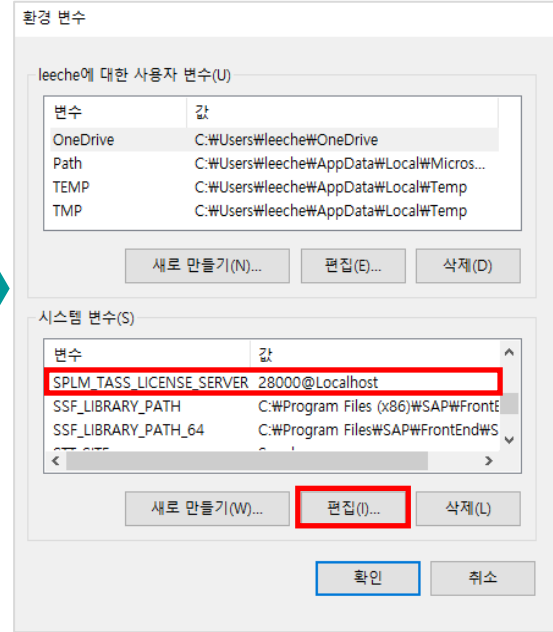
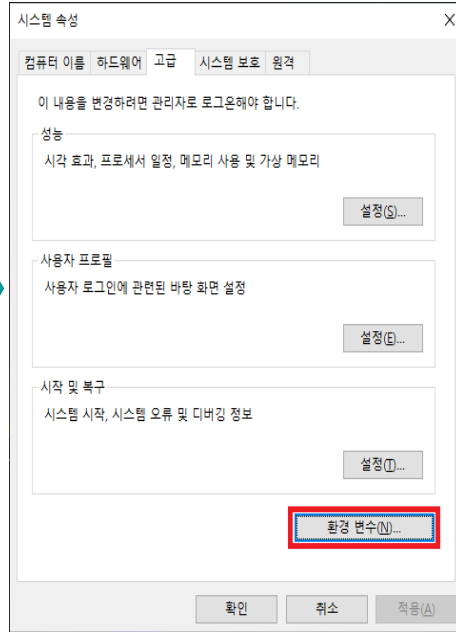
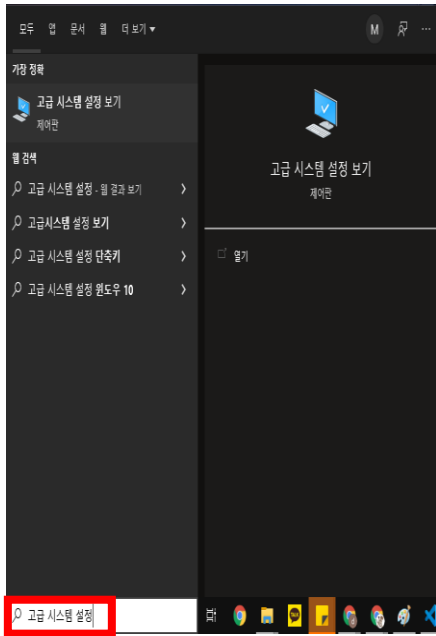
Simcenter Prescan 설치 가이드

다운로드 받은 Simcenter Prescan (Simcenter-Prescan-2021.3.0-win64.exe) with Matlab/Simulink



Simcenter Prescan 설치 가이드

Simcenter Prescan 설치 완료 후 환경 변수 설정 (사용자 컴퓨터에서 라이선스 서버 컴퓨터 정보를 인식시키기 위함)



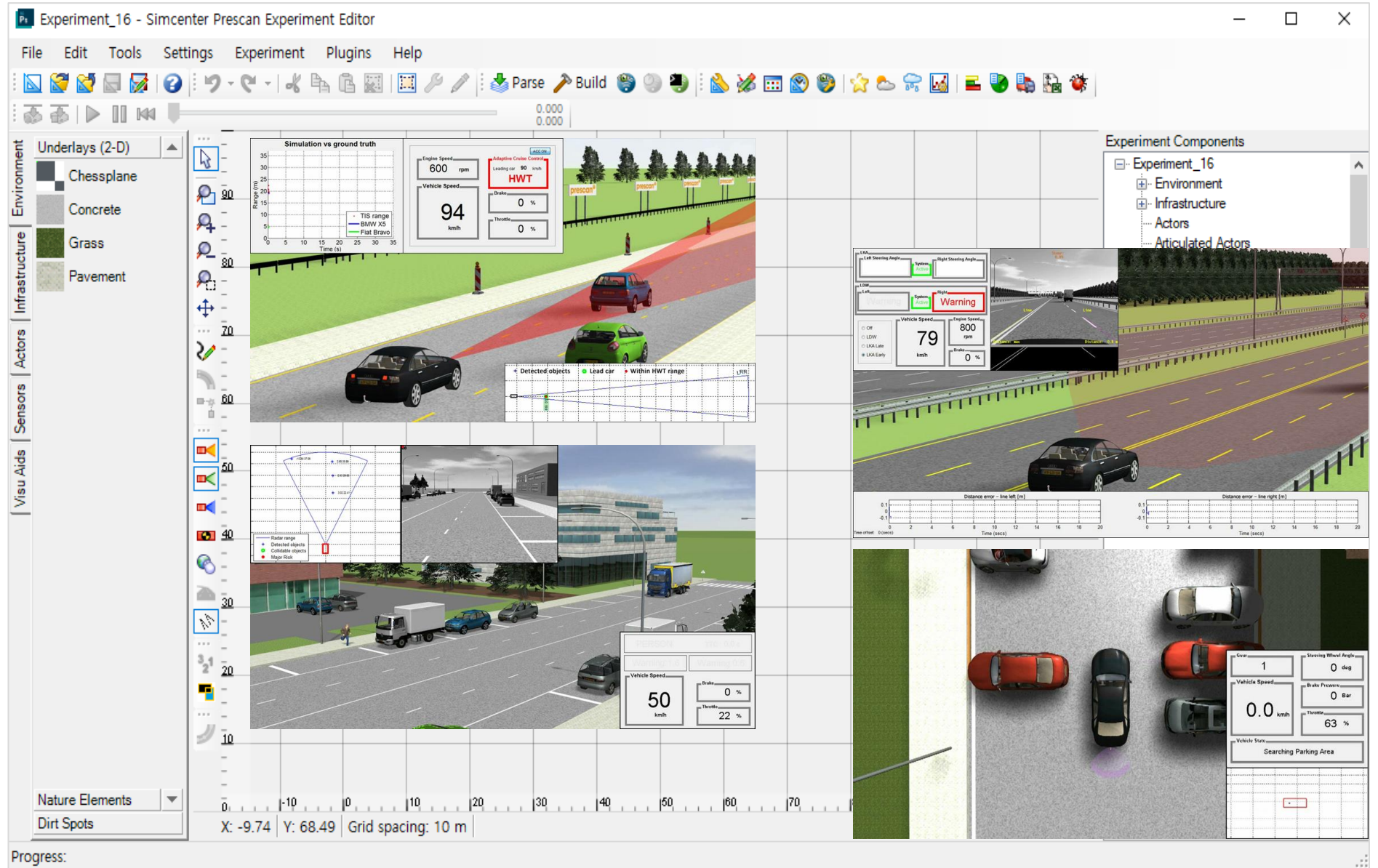
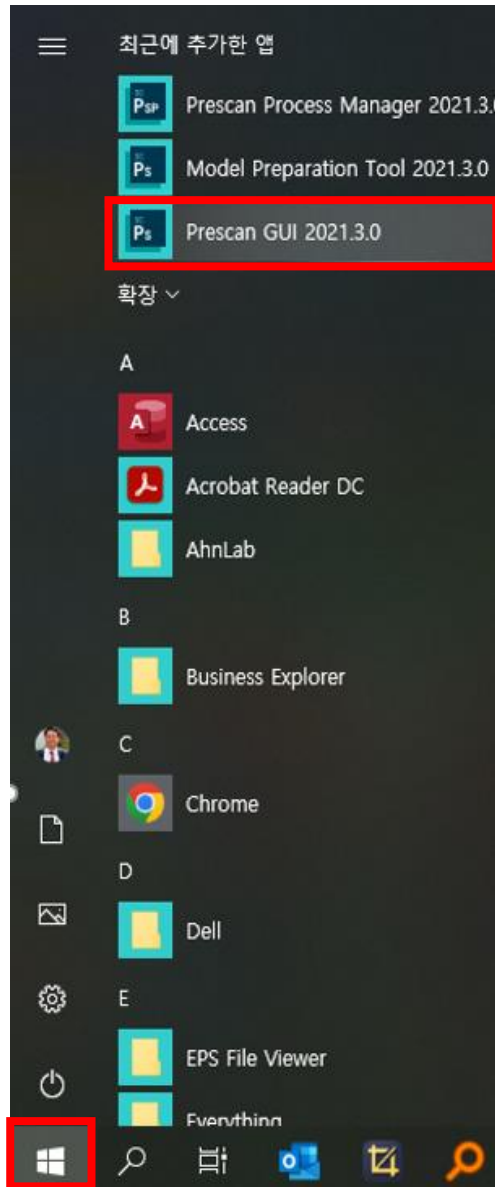
변수 이름(N): SPLM_TASS_LICENSE_SERVER
변수 값(V): 29000@라이선스 서버 컴퓨터 IP 주소

※ 라이선스 서버 컴퓨터가 고정 IP 를 사용하는 경우:
라이선스 서버 컴퓨터의 IP 주소를 입력합니다.

※ 라이선스 서버 컴퓨터가 유동 IP 를 사용하는 경우:
라이선스 서버 컴퓨터의 호스트 명(Host Name) 을 입력합니다.
호스트 명(Host Name)은 반드시 영문(English) 만 가능합니다.

Simcenter Prescan 설치 가이드

Simcenter Prescan 실행 (시작 → Prescan GUI 2211)



Contact

**Siemens Digital Industries Software
Korea Academic Partner Program**